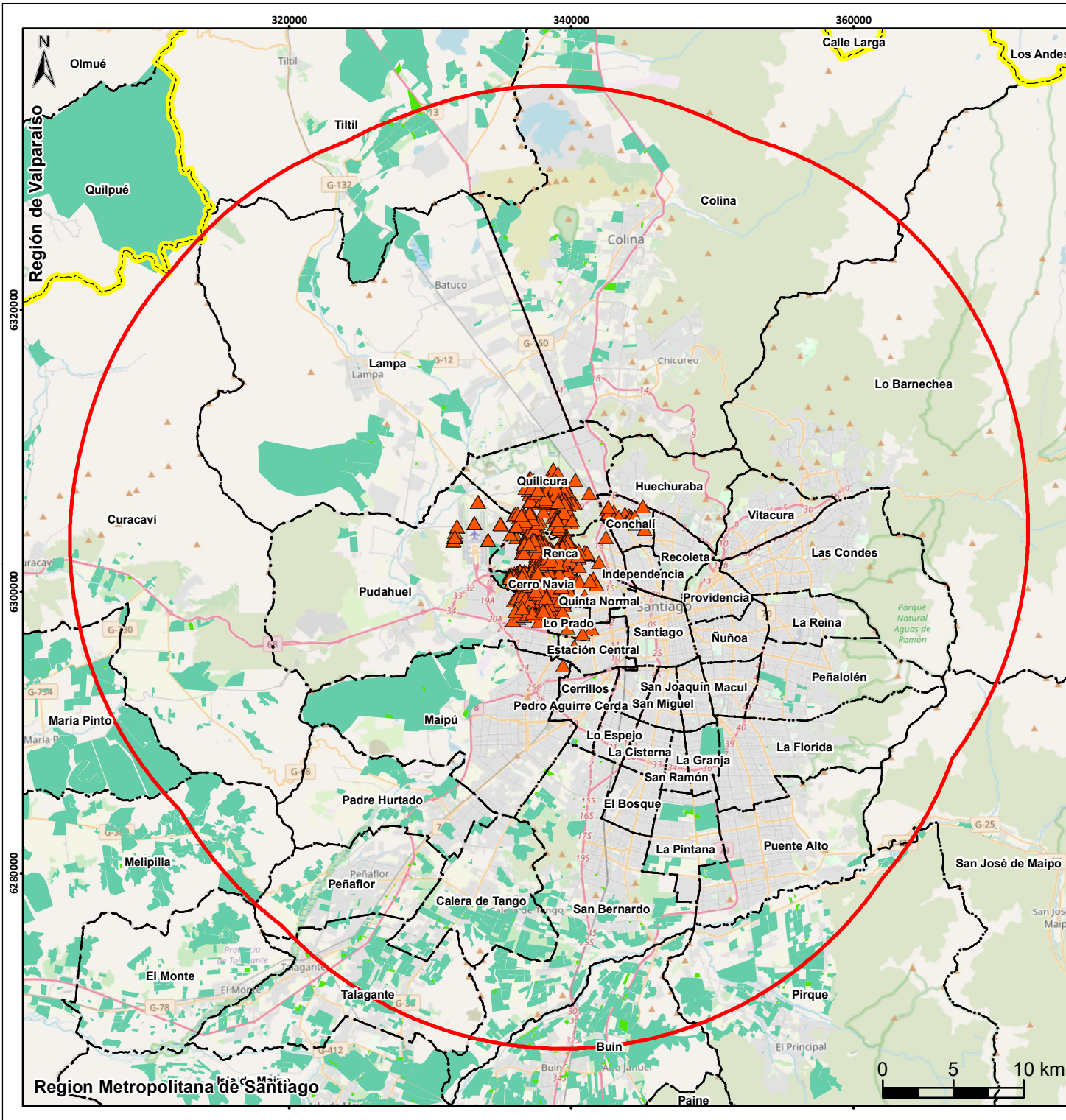




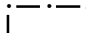
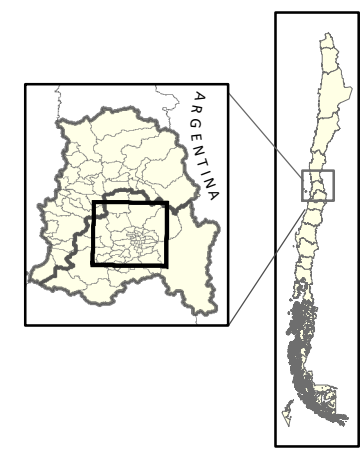


Servicio Agrícola y Ganadero
Detección de *Ceratitis capitata* en
la Región Metropolitana
Campaña Cerro Navia - Abril 2022



Legenda

-  Detecciones al 30-04-2022
-  Área de 27,2 kms
-  Predios (CSG)
-  Plantas (CSP)
-  Límite Comunal
-  Límite Regional



Información Cartográfica
 Datum WGS 84 - Huso 19 Sur
 Escala de Referencia: 1:395.000

