

Esta es una especie protegida

RANA DE PECHO ESPINOSO DE LA PARVA

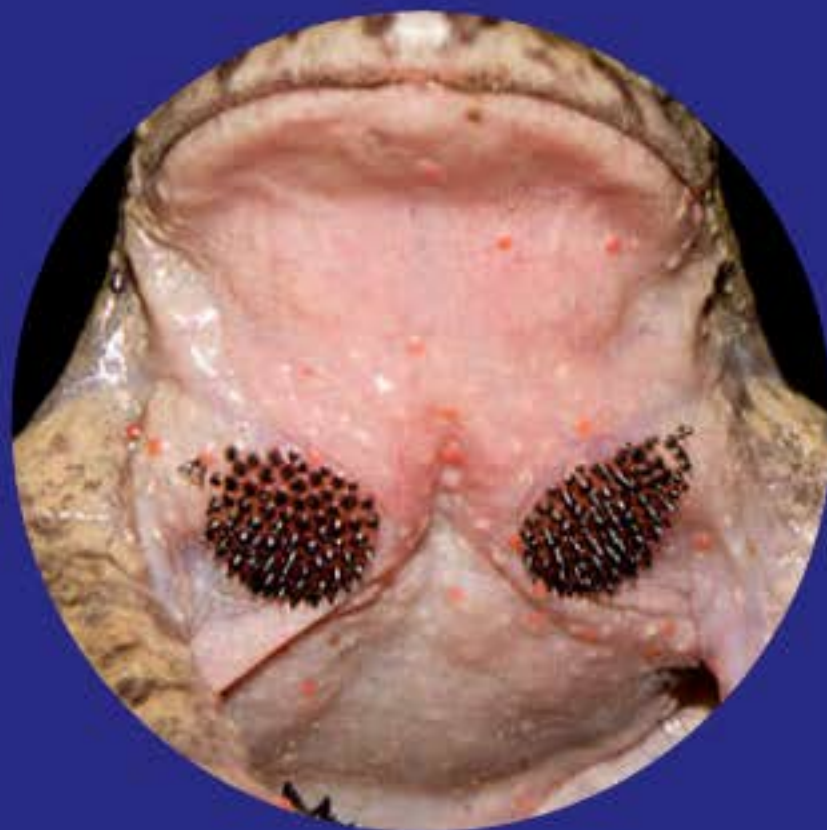
Alsodes tumultuosus

Amfibio



¿CÓMO LA RECONOCEMOS?

Mide alrededor de 6,6 cm. Su piel es lisa de color gris oliva con machas negras y la zona ventral es blanca. Tiene ojos grandes y prominentes orientados hacia los lados. Los machos tienen antebrazos desarrollados y placas pectorales espinosas.



¿DÓNDE VIVE?

Es una especie endémica que habita unas pocas localidades de la Cordillera de Los Andes entre las regiones de O'Higgins y Metropolitana. Debido a que el área de ocupación de esta rana es reducida y que parte de su hábitat está siendo intervenido, se encuentra catalogada *En Peligro*.



NOTAS SOBRE SU COMPORTAMIENTO

Es semiacuática y vive bajo piedras de ríos o arroyos cordilleranos. Se alimenta de artrópodos y otros invertebrados acuáticos. Durante el invierno los ejemplares permanecen bajo la nieve y se activan cuando ésta se derrite.



¿QUÉ HACER SI VEO A UN EJEMPLAR DE FAUNA SILVESTRE?

Debemos observarlo a distancia sin intervenir ni molestarlo, disfrutando del maravilloso momento que nos regala la naturaleza. Solo si está herido o tiene dificultad para moverse

debes contactar al **SAG** llamando al teléfono

(+562)23451100

o al **133** de **Carabineros.**



SAG