

## Tratamiento:

El tratamiento es a través de la eliminación por medio de fuego de las colmenas enfermas e implementación de medidas de manejo adecuadas que tiendan a evitar el contagio de otras colmenas, tales como:

- Vigilancia periódica de sus colmenas.
- Cosecha separada de otros apiarios
- Devolución del material cosechado al mismo apiario
- Evitar la venta de núcleos de apiarios donde se encontró la enfermedad

El uso de antibióticos no elimina la espora, además produce resistencia del organismo, problemas de residuos en miel y su consecuente problema de salud pública.

## Prevención:

- Cambios de hábitos de manejo del apiario
- No alimentar con miel a sus abejas
- Comprar material vivo en lugares conocidos y confiables
- Compra de material usado para colmenas de orígenes conocidos
- Conocimiento del estado sanitario de sus apiarios vecinos

Ministerio de Agricultura  
SERVICIO AGRICOLA Y GANADERO

**LOQUE AMERICANA**  
CONOCER PARA PREVENIR

[www.sag.cl](http://www.sag.cl)



GOBIERNO DE CHILE  
MINISTERIO DE AGRICULTURA  
SAG





# Generalidades de la enfermedad **LOQUE AMERICANA**



La Loque Americana, es una enfermedad producida por una bacteria cuyo agente causal es el *Paenibacillus larvae larvae*. La bacteria existe en dos formas, como espora y la forma vegetativa.

Las esporas son la forma infectante de la enfermedad, pueden sobrevivir fuera de la colmena por más de 35 años, resisten altas temperaturas y también a un rango amplio de desinfectantes. Esto hace muy difícil su control y erradicación.

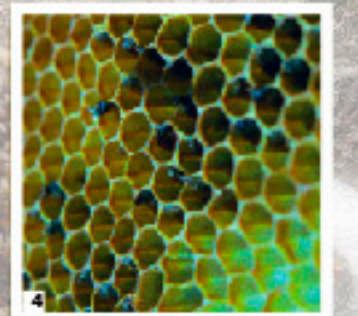
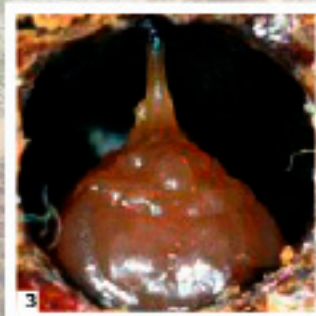
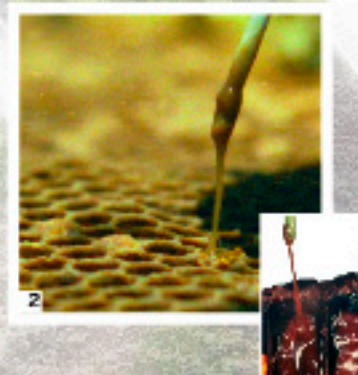
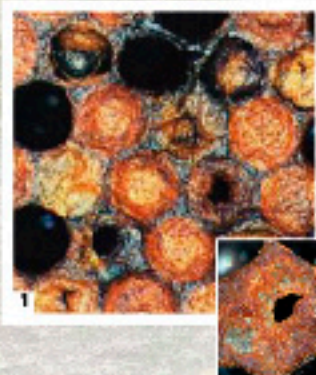
El agente ingresa a la larva por el alimento contaminado con esporas que es proporcionado por las abejas nodrizas, en sus primeras horas de vida y las esporas germinan dentro de la larva, provocando la muerte de ellas.

Las esporas son la única forma que pueden producir una nueva infección en las larvas sanas.

La única manera de que las esporas puedan aumentar en número, es infectando otras larvas, las esporas no pueden multiplicarse en ningún otro medio, como por ejemplo en miel, cera, abejas adultas, equipo del apicultor.

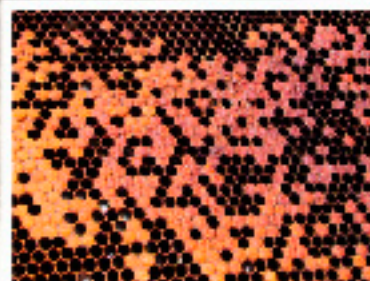
## Signos Clínicos:

1. Opérculos hundidos, oscuros, rotos
2. Cría muerta chiclosa, positiva a la prueba del estiramiento.
3. Condición de Glosa Parada
4. Presencia de escamas pegadas al piso de la celdilla.



## Signos comunes a otras enfermedades:

1. Cría salteada
2. Mortalidad de cría
3. Mal olor



## Formas de contagio:

### Vías importantes de contagio

- Alimentación de larvas con miel contaminada
- Pillaje a colmenas enfermas
- Intercambio de material apícola
- Colmenas enfermas abandonadas
- Manejo, herramientas



### Vías menores de contagio

- Paquetes
- Deriva
- Enjambres
- Suelo y flores
- Reinas
- Cera



## Diagnóstico:

El diagnóstico es mediante la observación de signos clínicos típicos junto con el aislamiento por cultivo del agente causal.

