



SERVICIO AGRÍCOLA Y GANADERO



¡¡Aprendamos
con SAGüeso!!

Libro para colorear





¡¡Aprendamos
con SAGüeso!!



LIBRO PARA COLOREAR



Mamífero



Ave



Anfibio



Reptil



CONTENIDO TÉCNICO PRODUCTOS PARA INGRESAR / SAGÜESO:
Subdepartamento de Controles Fronterizos, SAG.

CONTENIDO TÉCNICO DE ESPECIES DE FAUNA Y ESTADO DE CONSERVACIÓN:
División de Protección de Recursos Naturales Renovables (SAG), en conjunto con Wildlife Conservation
Society (WCS) y apoyo de Marioli Saldías.

CON LA COLABORACIÓN DE:
Wildlife Conservation Society (WCS)

EDICIÓN, DISEÑO Y DIAGRAMACIÓN:
Departamento de Comunicaciones (SAG).

ILUSTRACIONES DE PRODUCTOS:
Departamento de Comunicaciones, SAG.

ILUSTRACIONES DEL CAPÍTULO DE FAUNA:
Rodrigo Verdugo.

FOTOGRAFÍAS:
1, 4: Archivo WCS; 2: Archivo SAG; 3: ilustración Héctor Carrasco; 5: Gabriel Corral.

Primera edición: Noviembre de 2014.

Publicación de distribución gratuita.

SERVICIO AGRÍCOLA Y GANADERO

Hola, soy SAGüeso...



Mi misión es proteger a los animales, las plantas y los árboles de Chile para que estén sanos. Aprende conmigo a cuidarlos.

● Pinta los equipajes que revisa SAGüeso:

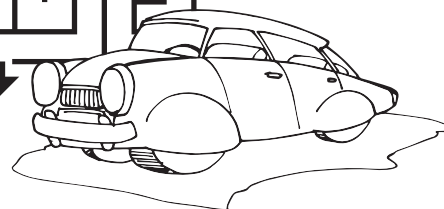
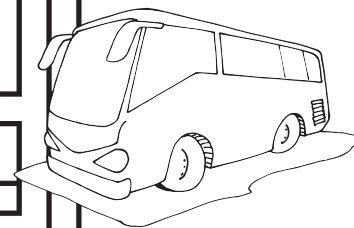
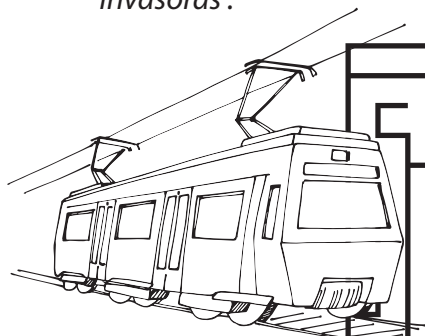
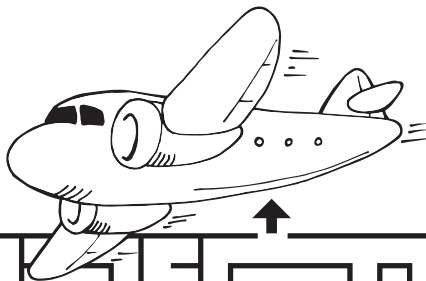


Chile es un país libre de las principales plagas y enfermedades que afectan a los animales, plantas y árboles. Junto a un/a inspector/a SAG revisamos todos los equipajes y medios de transporte que ingresan desde el extranjero a Chile, y así cuidamos al país.

¡Que entretenido salir de viaje!

Pinta y encuentra el medio de transporte que más te gusta:

"Debo revisar todos los medios de transporte que entran a Chile ya que en ellos pueden venir escondidos enfermedades, plagas y especies invasoras".





A todos nos gusta traer
regalos de los viajes...



Pero hay algunos productos que traen escondidos insectos,
bacterias, virus y muchos otros microbios y bichos
que enferman a los animales, plantas y árboles de Chile.

¡¡¡Recuerda!!!

Puedes ayudar a que Chile siga siendo un país libre de las principales plagas y enfermedades que afectan a los animales, plantas y árboles de Chile.

Dile a tus padres que DECLAREN todos los productos que traigan de su viaje. Desde el extranjero pueden ingresar muchas cosas si cumplen con las condiciones exigidas.

Ejemplo de algunos productos que NO PUEDES INGRESAR

Frutas: naranja, limón, manzana, mango, uva, duraznos, etc.

Verduras y hortalizas: lechuga, cebollas, tomates, papas, porotos, etc.

Productos animales: trozo de carne, queso artesanal, huevos, jamón, salame, partes de animales para comer como trutro de pollo como artesanía, por ejemplo: pata de cabra como destapador, pata de vaca como mate.

Restos de comida: huesos de pollo, cascara de fruta, etc.

Artesanía o madera con corteza, artesanía con semillas, etc.

Planta con tierra con o sin macetero.

Flores.



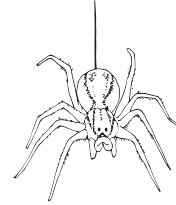
Ejemplo de algunos productos que pueden ingresar con revisión y autorización de un/a Inspector/a del SAG

- Lácteos industrializados pasteurizados (ejemplos: leche UHT, leche en polvo, crema, yogurt, otros).
- Medicamentos o cosméticos de uso humano que contengan en su formulación ingredientes de origen apícola como: miel, propóleos, jalea real y cera de abejas.
- Chocolates.
- Dulce de leche o manjar.
- Frutos o granos secos, tostados y/o salados con o sin pasas (ejemplo: café, cacao, maní, almendras, avellanas, castañas de cajú, pistacho, etc.).
- Frutos secos molidos, triturados o laminados (ejemplo: almendras y nueces).
- Té / yerba mate u otras infusiones en estado seco.
- Mermeladas, dulce de membrillo.
- Productos elaborados con maderas, sin presencia de cortezas ni insectos (ejemplos: instrumentos musicales, tablas de surf, cajas de vino).
- Productos elaborados en base a bambú sin insectos.
- Palos de lluvia o de agua (se autoriza hasta tres unidades por persona de este instrumento).

!!!
باز

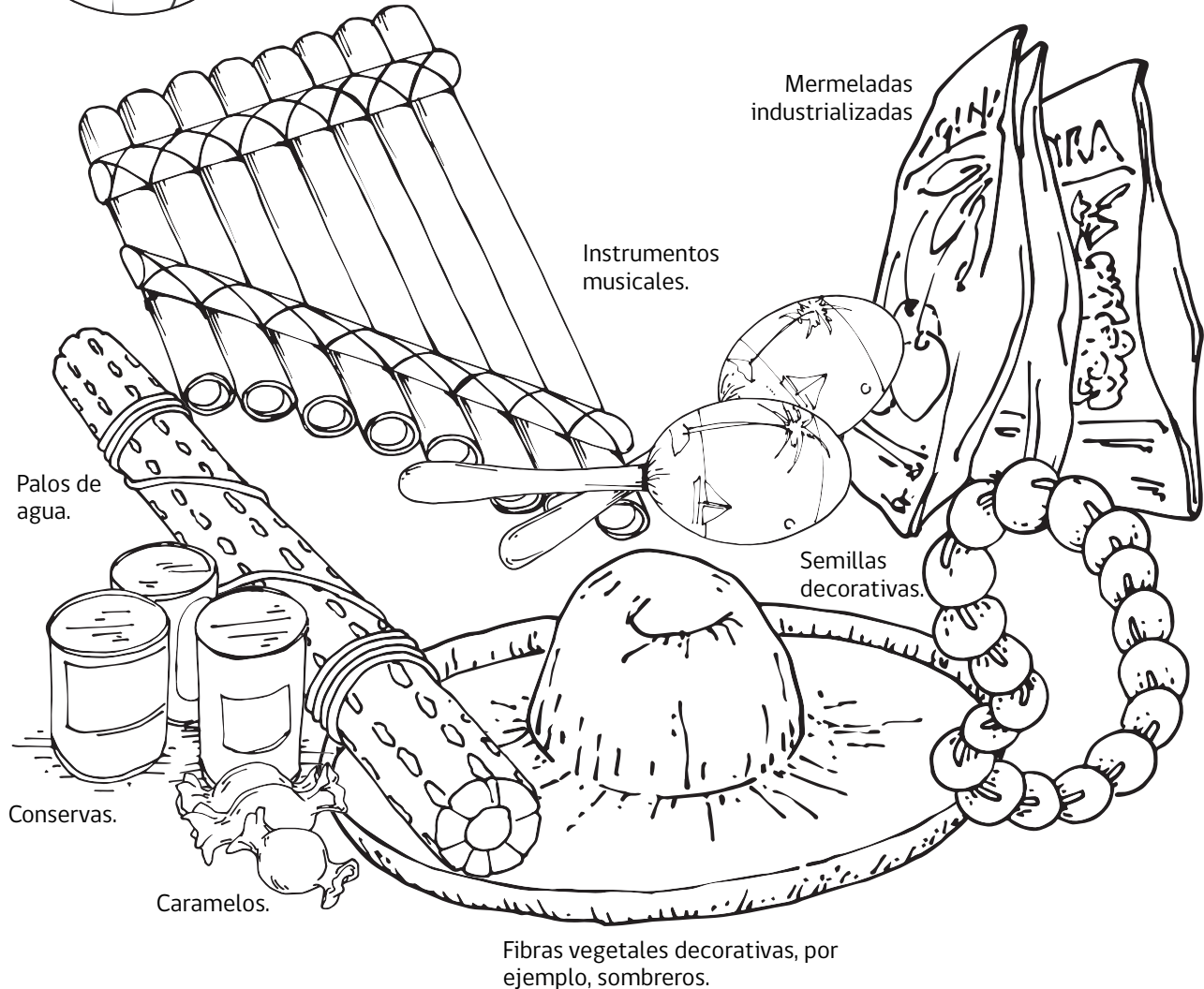


Pinta estos productos,
que pueden traer
microbios y bichos.





Hay regalos que puedes traer sin problemas:



Estos y otros productos pueden ingresar con revisión y autorización de un/a Inspector/a SAG.

SERVICIO AGRÍCOLA Y GANADERO

● Mi mascota también viaja...



Las mascotas necesitan documentación especial
para salir v entrar a Chile.

¡¡¡Cuidemos nuestra fauna!!!

Te invitamos a conocer algunas de nuestras maravillosas especies de fauna nativa, las cuales se distribuyen a lo largo y ancho de nuestro hermoso y diverso país. Encontrarás mamíferos, aves y anfibio de diversos colores, que viven en diversos ambientes y con distinto grado de amenaza en Chile.

Coloréalas y aprende sobre su distribución y estado de conservación.



Mamífero



Ave



Anfibio



Reptil

Huemul



El **huemul** es uno de los tres ciervos nativos de Chile, junto con la **taruca** y el **puđú**. El **huemul** se encuentra en nuestro Escudo Nacional, junto con el cóndor, y hoy en día se encuentra en peligro de extinción debido principalmente a la reducción de su hábitat y a la intensa caza de la que fue víctima por muchos años.



Mamífero:
cérvido

Estado de
conservación:
**PELIGRO DE
EXTINCIÓN**





Mamífero:
carnívoro

Estado de
conservación:

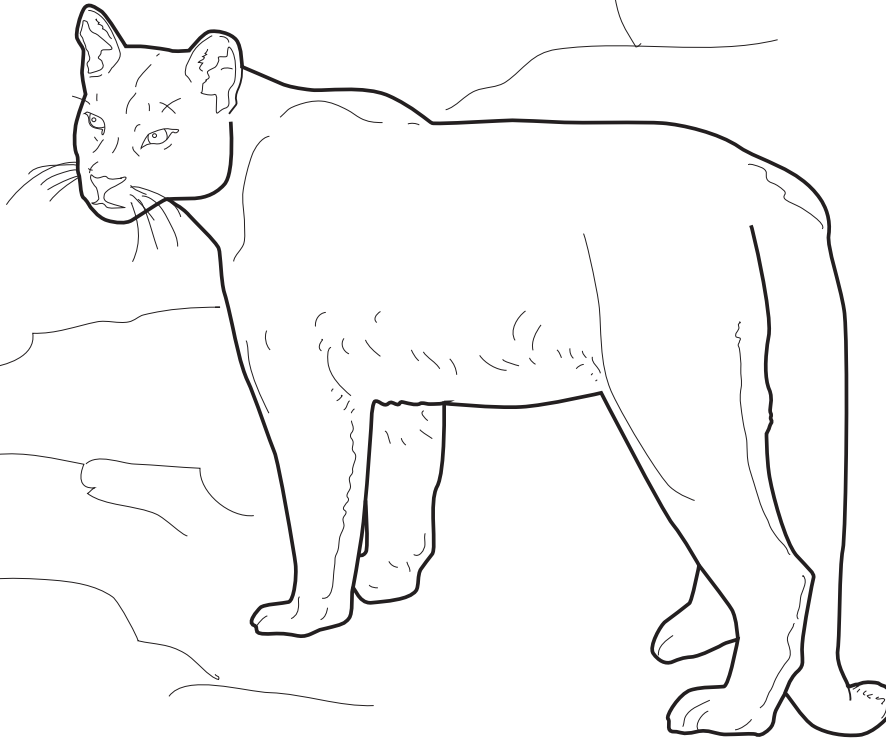
**PELIGRO DE
EXTINCIÓN**

en norte y centro,

VULNERABLE

en zona sur
y austral.

Puma



El **puma** es el felino más grande de Chile, y después del **jaguar** es el más grande de América. Su distribución es amplia, habita desde Alaska y el norte de Canadá hasta el Estrecho de Magallanes. De cachorros tienen manchas, pero al crecer éstas desaparecen.

Tricahue



Ave:
Terrestre

Estado de
conservación:
**PELIGRO DE
EXTINCIÓN**
en el centro
y sur.

El **tricahue** es un loro endémico de Chile al igual que el **choroy**. Su plumaje es principalmente verde, aunque es el más colorido de los loros chilenos, con plumaje amarillo, azul, rojo, y una línea blanca en el pecho y alrededor del ojo. Han sido casi extintas debido a su venta ilegal como mascotas.





Ave:
terrestre

Estado de
conservación:

VULNERABLE

en el norte
y centro,

RARA en el sur y

**FUERA DE
PELIGRO** en la

zona austral

Cóndor



El **cóndor** es el ave voladora -no marina- de mayor envergadura del planeta con aproximadamente 3 metros de extensión (distancia total entre los extremos de sus alas). Vive en zonas montañosas y es de color negro, el macho se caracteriza por tener un collar de plumas color blanco. El **cóndor** acompaña al huemul en nuestro Escudo Nacional.

Ranita de Darwin



Anfibio:
anuro



Estado de
conservación:
**PELIGRO DE
EXTINCIÓN**

La **ranita de Darwin** es un pequeño anfibio (2-3 centímetros) que se encuentra solo en el sur de Chile y Argentina y se caracteriza por tener una pequeña trompa que se extiende en la punta de su hocico. En esta especie son los papás los que cuidan a los huevos dentro de su boca hasta justo después de su metamorfosis.



CUANDO VUELVAS A CHILE

DECLARA

CHILE ES RESPONSABILIDAD DE TODOS

If you're going to Chile, declare.
Chile is everyone's responsibility.



Es fácil, rápido y proteges a Chile.

It's easy, fast and you protect Chile.

Una simple fruta o artesanía que ingreses puede portar plagas o enfermedades, causando pérdidas irreparables para nuestro país.

Just a fruit or even a piece of craft that you enter to the country can carry plagues or diseases, that could generate irreparable losses for our nation.

Porque queremos y cuidamos nuestro territorio, ayúdanos a protegerlo.

Because we love and we take care of our country, help us to protect it.

**6-8
años**