

Esta es una especie protegida

AVE

carpinterito

Veniliornis lignarius

SAG

Foto: Rogers Yunge

¿cómo lo reconocemos?

Mide cerca de 18 cm de largo. Su pico es negro, corto y cónico. Tiene patas grises e iris rojizo. Su frente y corona son negruzcas, los lados de la cara blancos con banda ocular negruzca, cuerpo con barrado blanco y partes inferiores blanquecinas con jaspeado. Solo el macho tiene una mancha roja en la nuca.

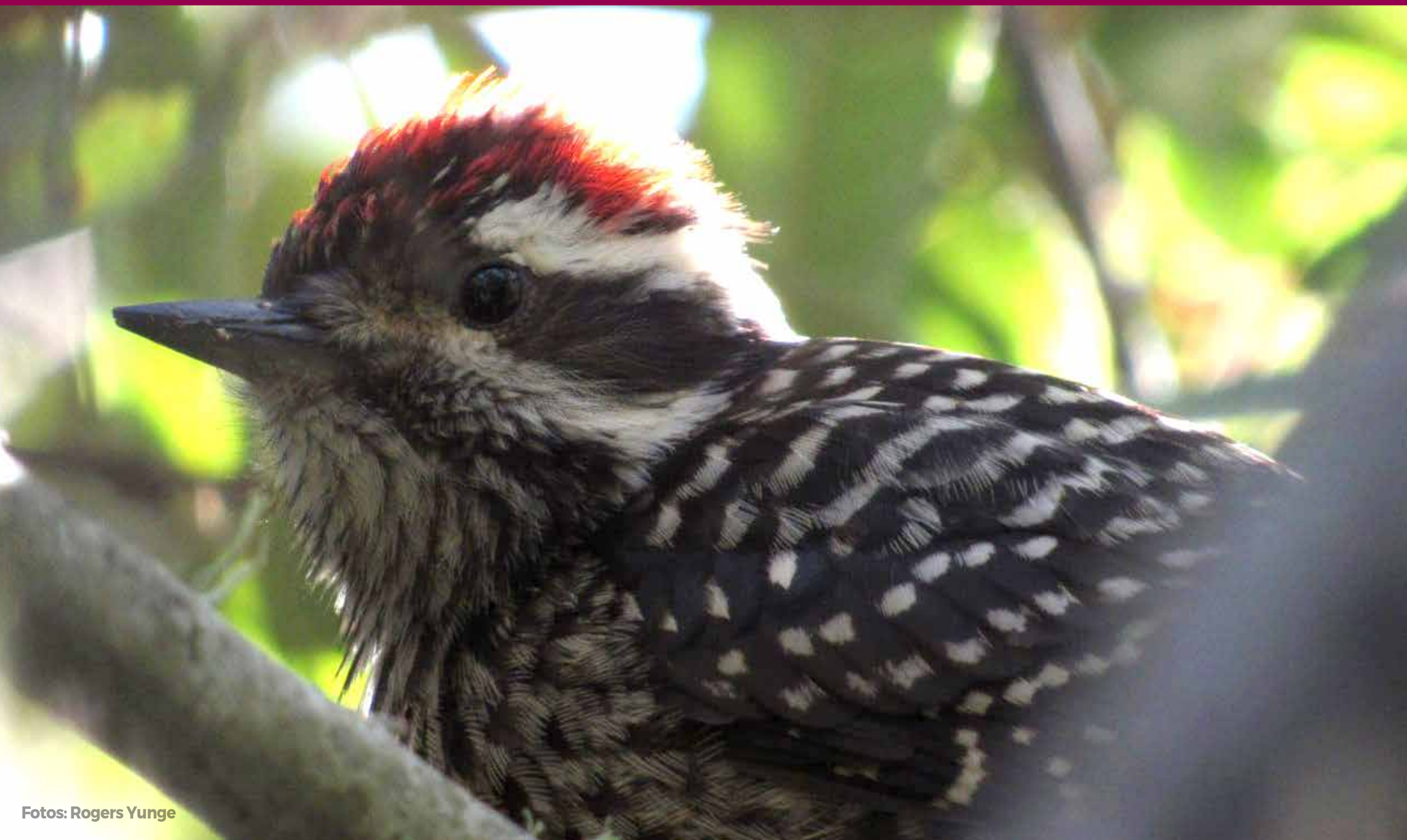


¿dónde vive?

Este carpintero pequeño se encuentra en Chile de Coquimbo a Magallanes. Se avista en bosques esclerófilos y templados, en ambientes forestados, parques urbanos, plantaciones y jardines.

notas sobre su comportamiento

Se le ve solitario, en parejas o grupos familiares. Picotea y agujerea troncos buscando larvas e insectos. Nidifica en agujeros de árboles que construye él mismo, pero también ocupa los de otros animales. Su postura es de 3 a 5 huevos blancos.



¿qué hacer si veo a un ejemplar de fauna silvestre?

Debemos observarlo a distancia sin intervenir ni molestarlo, disfrutando del maravilloso momento que nos regala la naturaleza.

Solo si está herido o tiene dificultad para moverse debes contactar al SAG escribiendo un mail a oficina.informaciones@sag.gob.cl, llamando al +56923451100 o al 133 de Carabineros.

