

## FICHA TÉCNICA

### CISTICERCOSIS PORCINA

#### Descripción

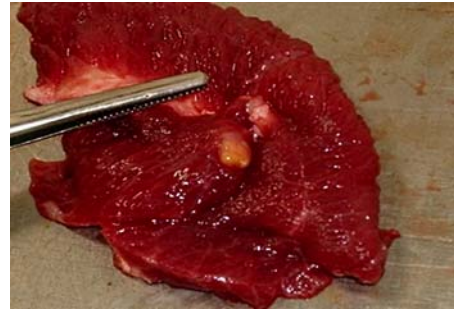
Enfermedad parasitaria de cerdos y humanos causada por *Taenia solium* (específicamente por la fase larvaria denominada *Cysticercus cellulosae*). El hombre es el huésped definitivo e intermediario, mientras que el cerdo es sólo un huésped intermediario. Está restringida principalmente a regiones de bajo desarrollo socioeconómico y es principalmente endémica en Latinoamérica. El hombre se infecta cuando come carne de cerdo infestada con cisticercos.

#### Especies Susceptibles

Cerdos, humanos

#### Transmisión

Contacto directo vía fecal-oral. Los huevos salen del hospedador mediante las heces. Una vez ingeridos los huevos, salen las oncosferas o embriones hexacantos en el intestino delgado, penetran a la mucosa y llegan al sistema circulatorio.



Cisticercos en músculo maséter (Fuente: iberovet.cl).



Visualización de un cisticercos en la musculatura de la lengua.

Fuente: PV ALBEITAR 17/2011

#### Signos y lesiones

La cisticercosis en cerdos es generalmente asintomática, aunque puede existir diarrea, inapetencia, vómitos, adelgazamiento, parálisis y disnea.

En el cerdo los cisticercos se localizan en los tejidos musculares esqueléticos y cardiacos, encontrándose frecuentemente en los músculos maseteros, corazón, lengua, paladar y cerebro. Los nódulos usualmente observados son blandos, no inflamados y no dolorosos, desapareciendo algunos espontáneamente.

#### Diagnóstico de Laboratorio

Muestra a colectar: El 50% de los cisticercos se encuentran en los maseteros, 50% en el diafragma y 40% bajo la superficie de la lengua. También se encuentran alojados en hígado, riñones, cerebro y ojos.

Pruebas diagnósticas: Inspección postmortem mediante un diagnóstico clínico de la forma larvaria en los músculos que se inspeccionan a nivel de matadero en el cerdo.

#### Diagnóstico diferencial

Abscesos o pequeñas neoplasias en músculos.

Se señala que las características de los cisticercos en músculos los hacen inconfundibles; son vesículas pequeñas, blancas de 12 mm\* 6 mm de ancho con una protuberancia en uno de los lados que corresponde al órgano de fijación (escólex).



## FICHA TÉCNICA

### CISTICERCOSIS PORCINA

#### **Definición de caso**

Caso sospechoso: Cerdo vivo con signología clínica correspondiente a cisticercosis (visualización de cisticercos en lengua).

Caso confirmado: Hallazgo de al menos un cisticerco en tejidos musculares del cerdo a nivel de matadero o en la necropsia.

#### **Medidas Sanitarias**

- Trazabilidad de los casos positivos diagnosticados en matadero para investigación de las tenias en ese lugar y poder recomendar medidas de manejo sanitario y medidas de desparasitación en cerdos.
- Evitar consumo de heces en cerdos para cortar el ciclo del parásito
- Educación sanitaria a la población susceptible