

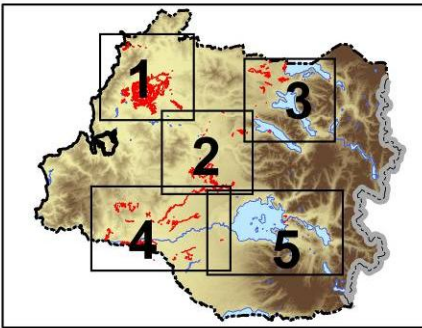
SISTEMAS VEGETACIONALES
AZONALES HÍDRICOS TIPO
HUALVES EN LA REGIÓN DE
LOS RÍOS

CARTA DE VEGETACION
Clases de Vegetación

EJECUTADO POR
Biota Gestión y Consultorías
Ambientales Ltda.
Encargado del Estudio:
Luis Faúndez Y.






Ubicación de Láminas




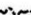


Leyenda Temática

Clases de Vegetación



-  Bosque de *Blepharocalyx cruckshanksii*
-  Bosque de *Myrceugenia exsucca*
-  Bosque de dominancia mixta

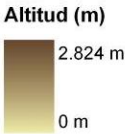
Simbología

Limites

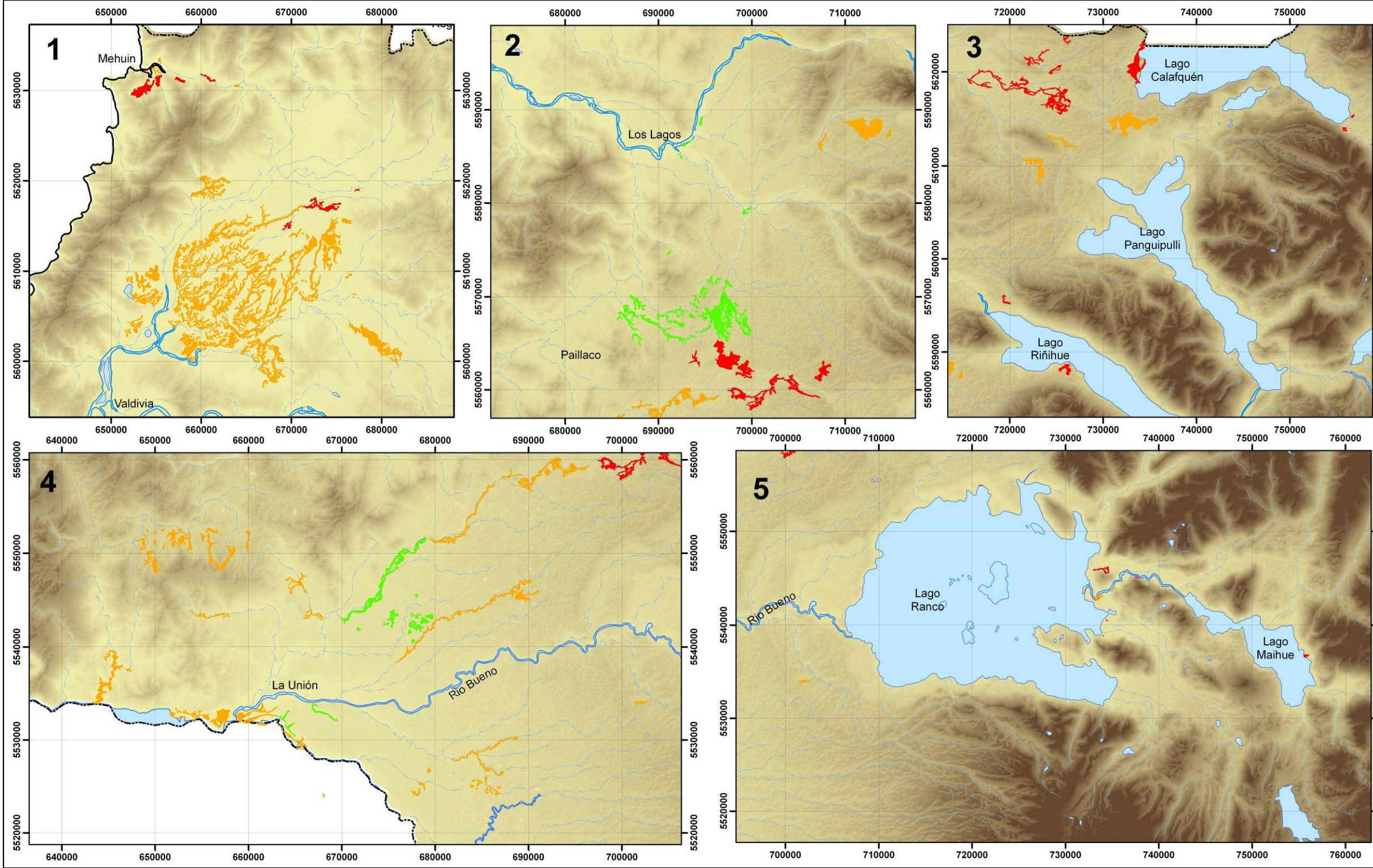
-  Limite Internacional
-  Limite Regional
-  Línea de Costa
-  Lagos

Hidrografia

-  Río
-  Queb. permanentes



ANTECEDENTES CARTOGRAFICOS:
Proyección: Univ. Transv. Mercator (UTM)
Datum: WGS 84
Huso: 18 Sur.
CARTOGRAFÍA Y DISEÑO:
Empresa: Biota Ltda.
Encargado: Felipe Larraín
Fecha: Diciembre, 2009



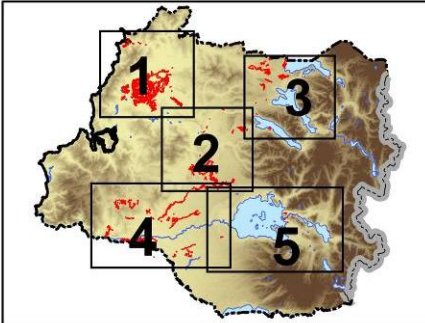
SISTEMAS VEGETACIONALES
AZONALES HÍDRICOS TIPO
HUALVES EN LA REGIÓN DE
LOS RIOS

CARTA DE VEGETACION
Funcionalidad

EJECUTADO POR
Biota Gestión y Consultorías
Ambientales Ltda.
Encargado del Estudio:
Luis Faúndez Y.



Ubicación de Láminas



Leyenda Temática

Funcionalidad

- Alto
- Medio
- Bajo

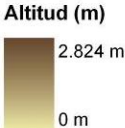
Simbología

Limites

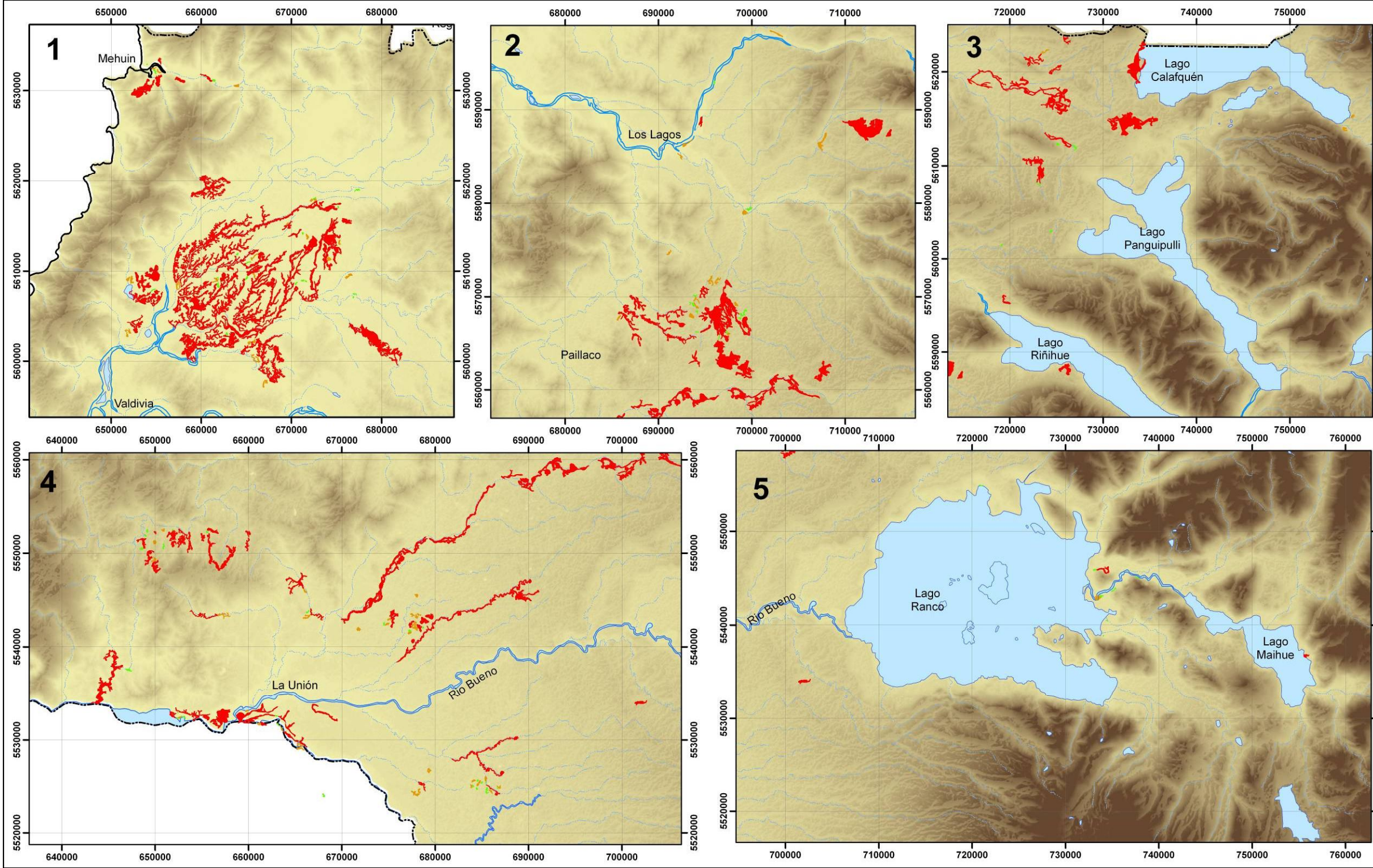
- Limite Internacional
- Limite Regional
- Línea de Costa
- Lagos

Hidrografia

- Rio
- Queb. permanentes



ANTECEDENTES CARTOGRAFICOS:
Proyección: Univ. Transv. Mercator (UTM)
Datum: WGS 84
Huso: 18 Sur.
CARTOGRAFÍA Y DISEÑO:
Empresa: Biota Ltda.
Encargado: Felipe Larraín
Fecha: Diciembre, 2009



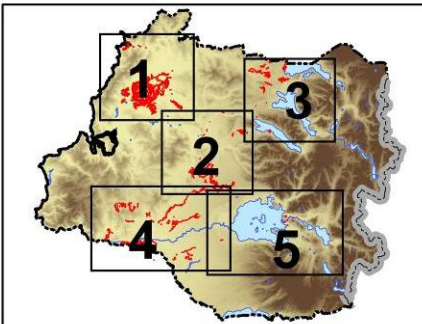
SISTEMAS VEGETACIONALES AZONALES HÍDRICOS TIPO HUALVES EN LA REGIÓN DE LOS RÍOS

CARTA DE VEGETACION Representatividad

EJECUTADO POR
Biota Gestión y Consultorías Ambientales Ltda.
Encargado del Estudio:
Luis Faúndez Y.



Ubicación de Láminas



Leyenda Temática

Representatividad

- Alta
- Media
- Baja

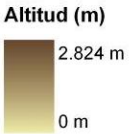
Simbología

Limites

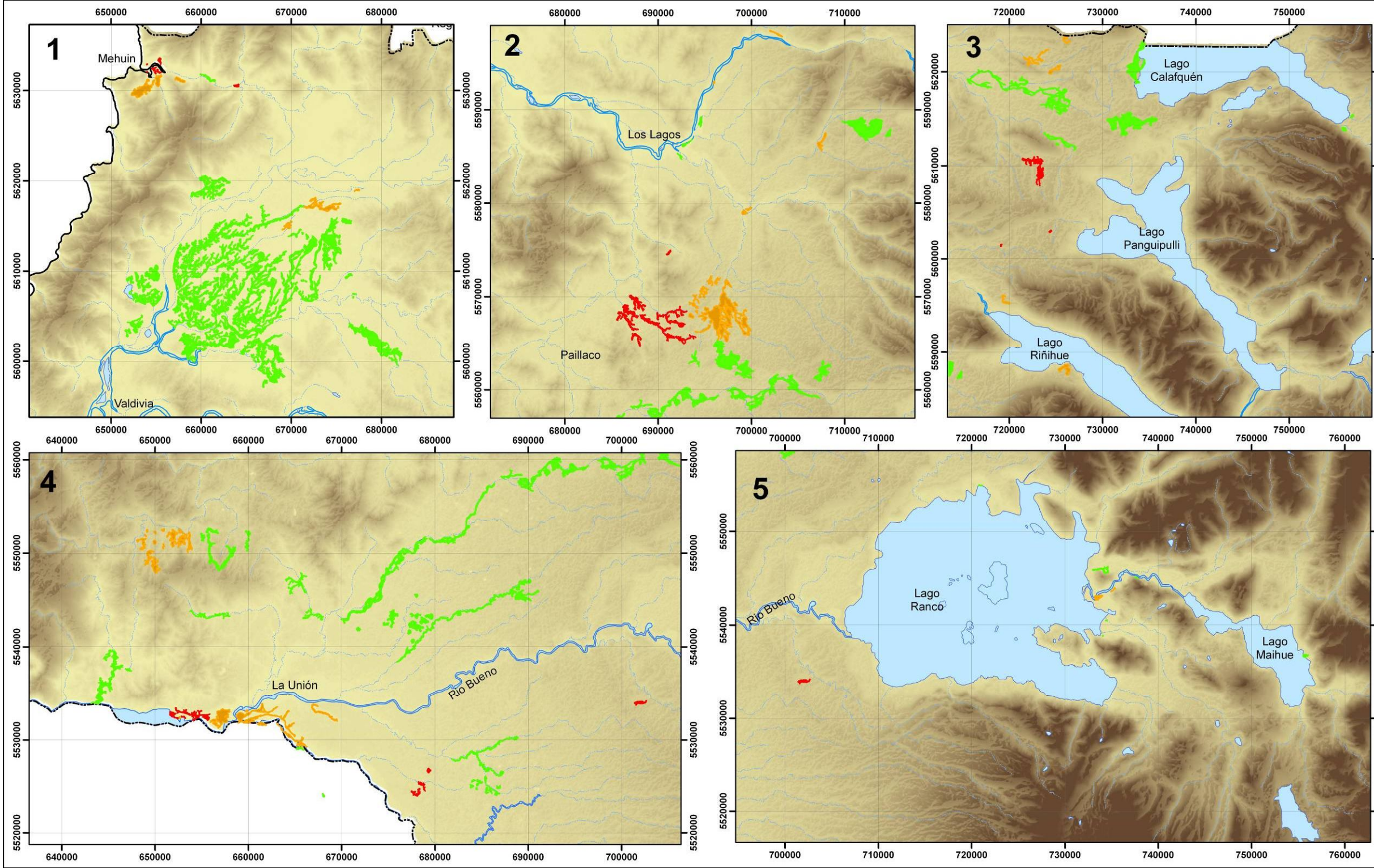
- Limite Internacional
- Limite Regional
- Línea de Costa
- Lagos

Hidrografía

- Rio
- Queb. permanentes



ANTECEDENTES CARTOGRAFICOS:
Proyección: Univ. Transv. Mercator (UTM)
Datum: WGS 84
Huso: 18 Sur.
CARTOGRAFÍA Y DISEÑO:
Empresa: Biota Ltda.
Encargado: Felipe Larraín
Fecha: Diciembre, 2009



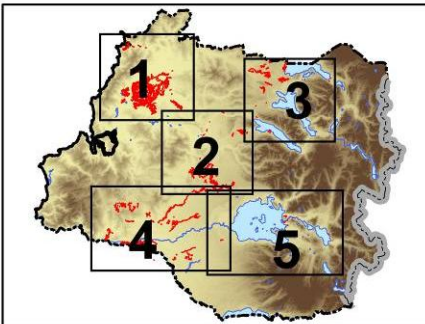
SISTEMAS VEGETACIONALES
AZONALES HÍDRICOS TIPO
HUALVES EN LA REGIÓN DE
LOS RIOS

CARTA DE VEGETACION
Singularidad

EJECUTADO POR
Biota Gestión y Consultorías
Ambientales Ltda.
Encargado del Estudio:
Luis Faúndez Y.



Ubicación de Láminas



Leyenda Temática

Singularidad

- Alta
- Media
- Baja

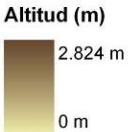
Simbología

Limites

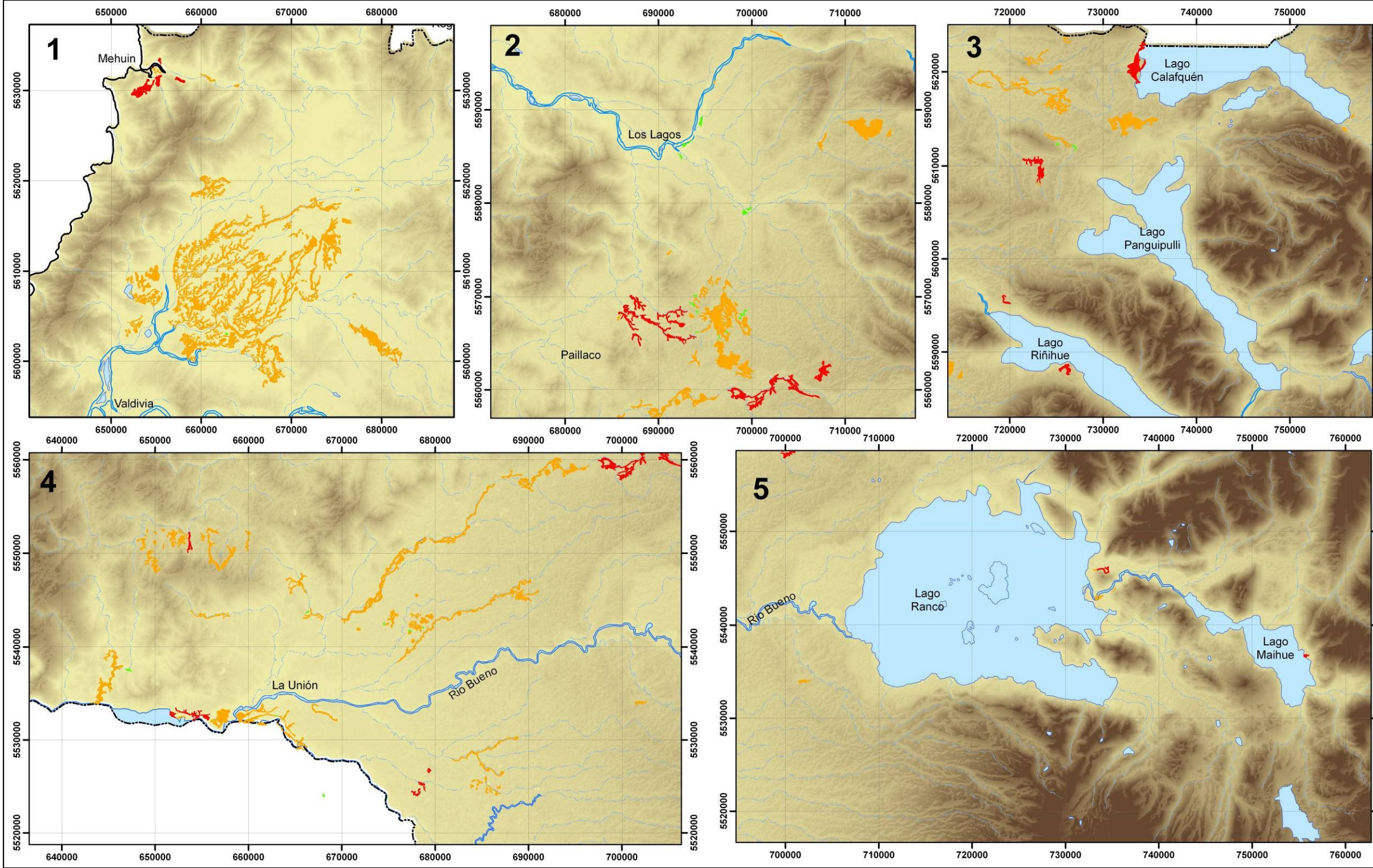
- Limite Internacional
- Limite Regional
- Línea de Costa
- Lagos

Hidrografía

- Rio
- Queb. permanentes



ANTECEDENTES CARTOGRAFICOS:
Proyección: Univ. Transv. Mercator (UTM)
Datum: WGS 84
Huso: 18 Sur.
CARTOGRAFÍA Y DISEÑO:
Empresa: Biota Ltda.
Encargado: Felipe Larraín
Fecha: Diciembre, 2009



SISTEMAS VEGETACIONALES
AZONALES HÍDRICOS TIPO
HUALVES EN LA REGIÓN DE
LOS RÍOS

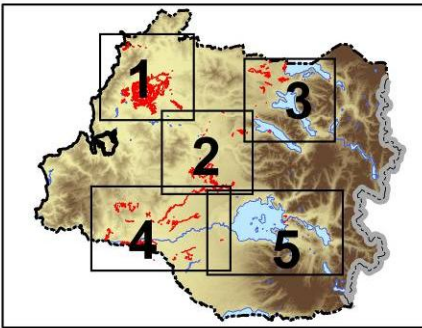
CARTA DE VEGETACION
Prioridad de Conservación

EJECUTADO POR
Biota Gestión y Consultorías
Ambientales Ltda.

Encargado del Estudio:
Luis Faúndez Y.



Ubicación de Láminas



Leyenda Temática

Prioridad de Conservación

- Alta
- Media
- Baja

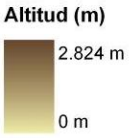
Simbología

Limites

- Limite Internacional
- Limite Regional
- Línea de Costa
- Lagos

Hidrografía

- Rio
- Queb. permanentes



ANTECEDENTES CARTOGRAFICOS:
Proyección: Univ. Transv. Mercator (UTM)
Datum: WGS 84
Huso: 18 Sur.
CARTOGRAFÍA Y DISEÑO:
Empresa: Biota Ltda.
Encargado: Felipe Larraín
Fecha: Diciembre, 2009