



Influenza Aviar (IA)

!!!ATENCIÓN!!!

**La IA es una enfermedad que no está en Chile.
¡Queremos que nuestras aves continúen sanas!**

- ▶ Esta enfermedad podría contagiarse a las personas.
- ▶ Mientras esté trabajando con sus aves evite tocarse los ojos o la boca hasta que se haya lavado las manos.

Avise al SAG si sospecha que sus aves están enfermas o si presentan: decaimiento, hinchazón de la cabeza, párpados o cresta, tos, estornudos o muerte súbita.

Diríjase a la Oficina SAG más cercana a su domicilio o llame al **600-8181 724**



Más información en nuestra web:

www.sag.cl

Síguenos en:

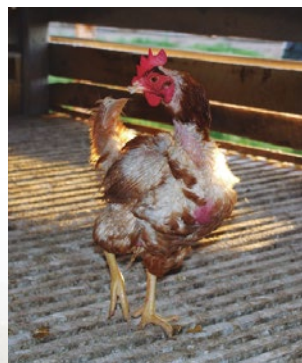




Influenza Aviar (IA)

Enfermedad viral que afecta a las aves de corral domésticas como pollos, pavos y aves silvestres, como aves marinas y acuáticas.

Se propaga rápidamente por contacto directo de ave a ave o indirectamente cuando las aves están en contacto con superficies o materiales contaminados (ej. calzado, ropa, equipos, etc.).



Más información en nuestra web:

www.sag.cl