

Información Relevante

Dentro de las actividades enmarcadas del Plan Nacional de Control y Erradicación de PRRS, a continuación se resumen las más importantes desde el último informe.

Semana epidemiológica 40 (29 sept. / 05 oct.):

- Se visitó por parte del Nivel Central la Región del Biobío, de manera de conocer las actividades que están realizando, poder ver trabajo en terreno y trabajar de manera de presentar avances nacionales como regionales con equipos de trabajo relacionados en PRRS.
- Se realiza una reunión y presentación con productores porcinos de la región y el SAG regional, de manera de presentar avances nacionales y consultas regionales.

Semana epidemiológica 41 (6 / 12 oct.):

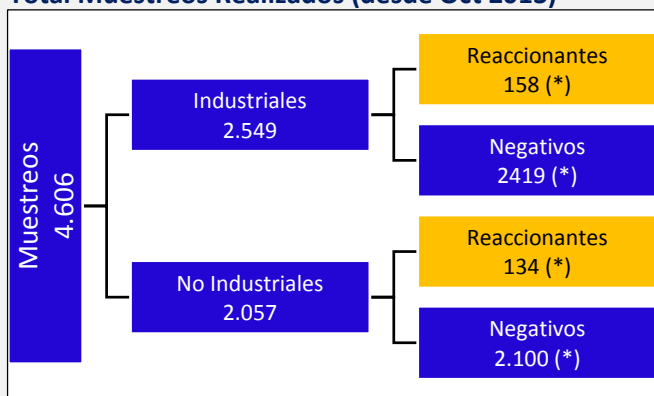
- Se realiza visita a la Región de la Araucanía por parte del Nivel Central, de manera de evaluar las actividades realizadas por la detección de anticuerpos en la Región. Se evalúan actividades de las brigadas, se reúne con el personal involucrado con PRRS y con productor industrial de la Región, en conjunto con ASPROCER, de manera de presentar avances nacionales del Plan y consultas regionales.
- Se recibe denuncia de PRRS de un sitio 1 de un plantel industrial ubicado en la comuna de Paine en la Región Metropolitana. El plantel es visitado por equipo SAG quedando en cuarentena prediagnóstica hasta tener la confirmación diagnóstica parte del laboratorio Lo Aguirre.

Semana epidemiológica 42 (13 / 19 oct.):

- Se confirma el diagnóstico PRRS respecto a la denuncia recibida la semana anterior. En base a los resultados diagnósticos obtenidos se puede establecer que es una infección reciente, corroborando la importancia de la vigilancia constante, detección precoz, rápida notificación al Servicio y medidas de contención y restricción. Lo anterior evidencia que el sistema establecido frente a la sospecha de un posible caso funcionó adecuadamente. Actualmente se está llevando a cabo una investigación epidemiológica para obtener todos los detalles de este nuevo caso.
- Con esta nueva detección se pone término a 6 meses sin infecciones en planteles industriales, lo que sin duda nos obliga a recalcar la importancia de la biocontención de las empresas positivas y la bioseguridad de las empresas negativas, así como la revisión constante de sus parámetros productivos, vigilancia clínica y monitoreos, de manera de conocer el estatus de la población industrial referente a PRRS.
- Sin perjuicio de lo anterior, este evento es esperable dentro de un plan nacional de control y erradicación.

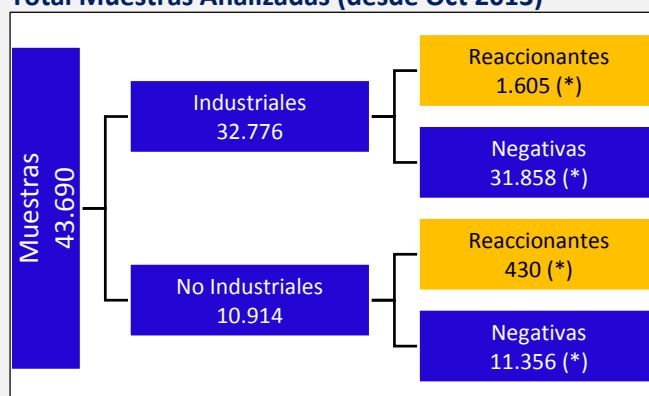
Resumen Vigilancia

Total Muestras Realizadas (desde Oct 2013)



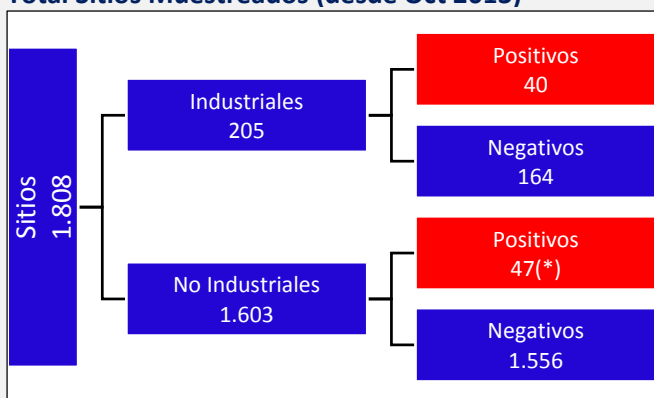
(*) Incluye análisis por ELISA y/o PCR

Total Muestras Analizadas (desde Oct 2013)



(*) Incluye muestras analizadas por ELISA y/o PCR

Total Sitios Muestreados (desde Oct 2013)



(*) Incluye casos con y sin circulación viral

Sitios Positivos Actuales

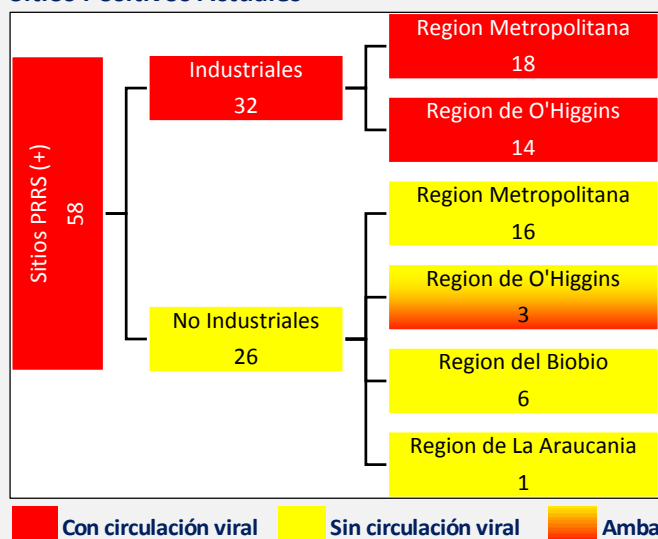
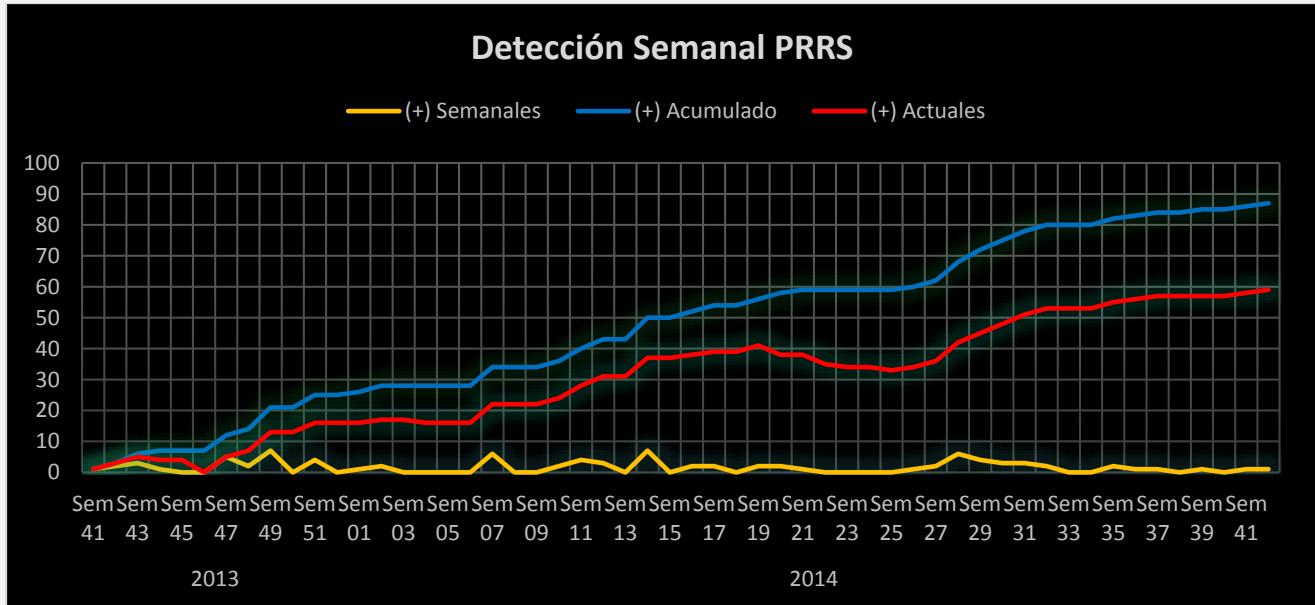


Tabla N°1: Distribución Nacional de Vigilancia PRRS (desde Oct 2013)

Región	Industrial		No Industrial		Región	Industrial		No Industrial	
	Sitios	Muestras	Sitios	Muestras		Sitios	Muestras	Sitios	Muestras
XV. Arica y Parinacota	0	0	23	189	VII. Maule	11	4.025	55	437
I. Tarapacá	0	0	19	169	VIII. Biobío	12	2.688	393	2.725
II. Antofagasta	0	0	6	50	IX. Araucanía	2	444	129	1.019
III. Atacama	0	0	4	27	XIV. Los Ríos	0	0	18	163
IV. Coquimbo	0	0	6	51	X. Los Lagos	0	0	50	374
V. Valparaíso	10	790	35	195	XI. Aysén	0	0	6	40
RM. Metropolitana	92	13.205	519	3.061	XII. Magallanes	0	0	4	12
VI. O'Higgins	78	11.624	337	2.402	Total general	205	32.776	1.603	10.914

Detección Semanal de Casos y Población Afectada PRRS

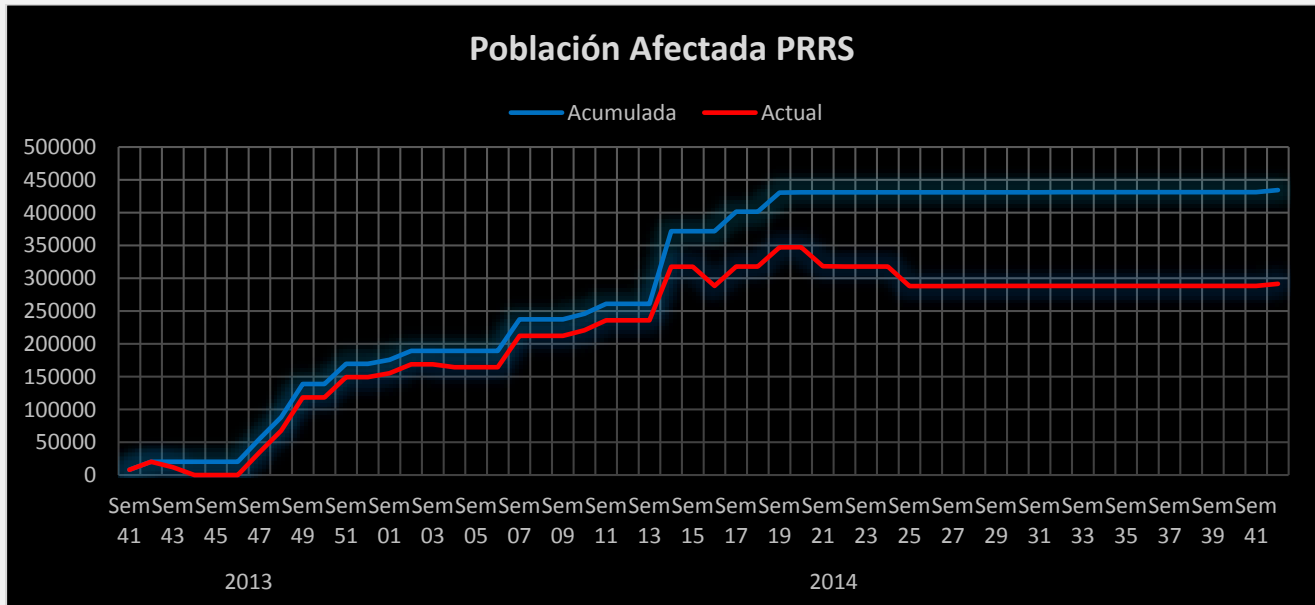
Grafico N°1: Detección Semanal PRRS



(*) Incluye detecciones con y sin circulación viral

A la fecha se han detectado un total de 87 sitios positivos, de los cuales 40 corresponden a Sitios Industriales y 47 a Sitios No Industriales. A la fecha existen 32 Sitios Industriales con circulación viral, con planes de saneamiento vigentes o cuarentena y 25 Sitios No Industriales positivos a serología y solamente uno con circulación viral.

Grafico N°2: Población Nacional Afectada PRRS



(*) Incluye detecciones con y sin circulación viral

La población actualmente afectada llega a los 291.526 cerdos, de los cuales 291.281 corresponden a cerdos industriales la cual aumento levemente respecto al informe anterior debido a la nueva detección de un plantel industrial en la Region Metropolitana y 245 a cerdos no industriales, de estos ultimos solo 2 con circulación viral. El total acumulado de animales afectados a la fecha llega a los 433.886.

Distribución Geografica PRRS

Mapa N°1: Distribución Focos Actuales PRRS con Circulación Viral

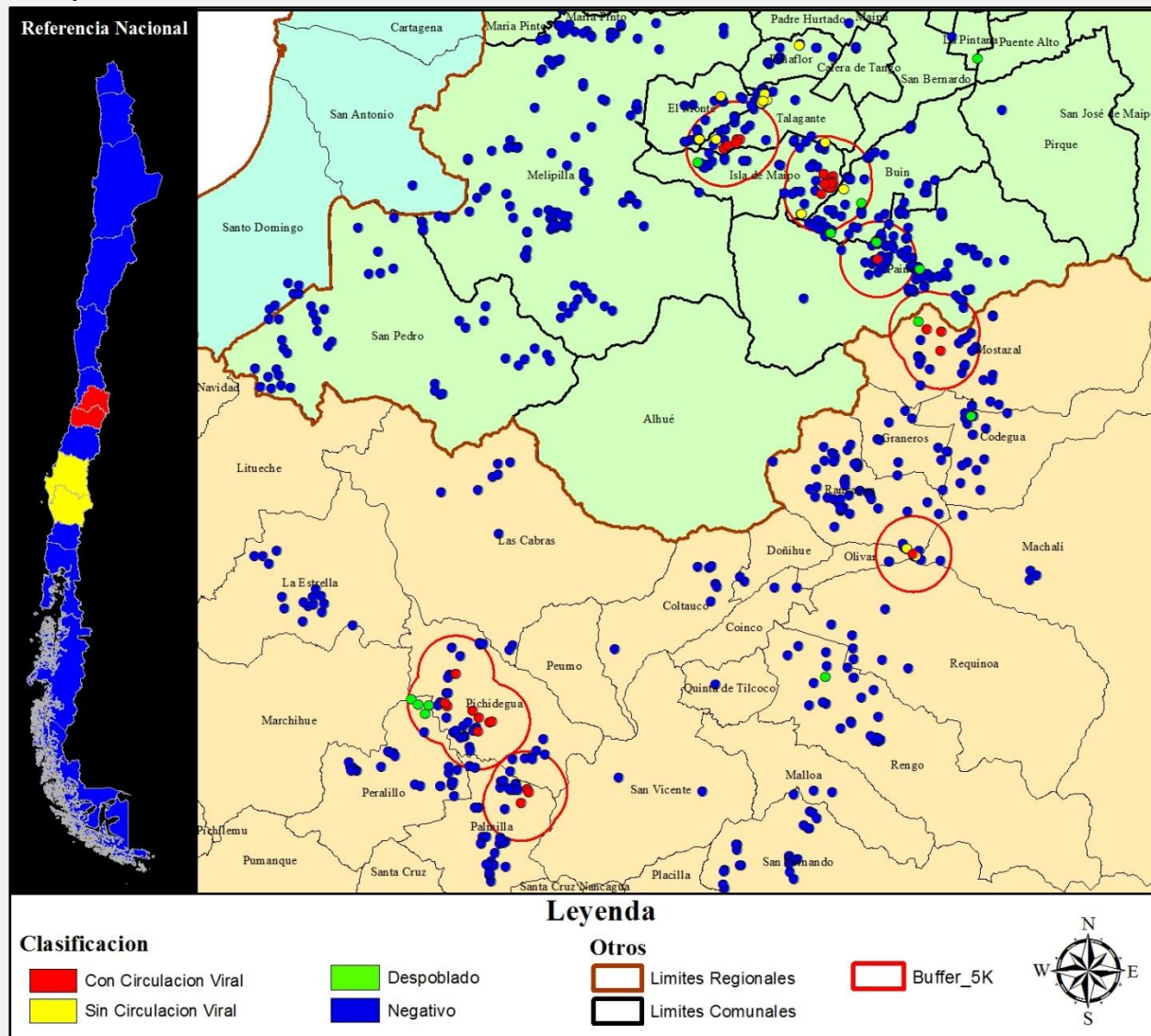


Tabla N°2: Estatus PRRS Nacional Actual

Regiones	Estatus PRRS	Regiones	Estatus PRRS
XV. Arica y Parinacota	No detectada	VII. Maule	No detectada
I. Tarapacá	No detectada	VIII. Biobío	Con anticuerpos
II. Antofagasta	No detectada	IX. Araucanía	Con anticuerpos
III. Atacama	No detectada	XIV. Los Ríos	No detectada
IV. Coquimbo	No detectada	X. Los Lagos	No detectada
V. Valparaíso	No detectada	XI. Aysén	No detectada
RM. Metropolitana	Con circulación viral	XII. Magallanes	No detectada
VI. O'Higgins	Con circulación viral	Total General	4 Afectadas

Tabla N°3: Comunas Afectadas en Regiones con Casos Positivos

Regiones	Comunas Afectadas
RM. Metropolitana	Talagante - Isla de Maipo - Paine
VI. O'Higgins	Mostazal - Pichidegua - Palmilla - Rancagua