

Situación PRRS a la Semana 18/2015 (al 03 de mayo de 2015)

“Variante PRRS Maipo Chile 2013”



Información Relevante

Dentro de las actividades enmarcadas del Plan Nacional de Control y Erradicación de PRRS, a continuación se resumen las más importantes desde el último informe.

Semana epidemiológica 11 y 12 (09 al 22 marzo):

- Se realizan visitas a terreno a planteles industriales afectados por PRRS en la RM para evaluar sus avances y medidas de biocontención en terreno.
- Se realizan reuniones con ASPROCER y experto para trabajar en conjunto en la elaboración de un análisis de riesgo de introducción del virus PRRS a Chile.

Semana epidemiológica 13 y 14 (23 marzo al 05 de abril):

- Encargada Nacional de PRRS junto con funcionarios del nivel central, regional y sectorial se reúne con personal del SAG para actualizar situación nacional y además con productores porcinos de la Región del Maule, dando a conocer las actividades realizadas, avances, logros y desafíos actuales del Plan Nacional. Además, se visita feria ganadera, planta faenadora y plantel de cerdos de la Región. En dicha visita y como parte de los desafíos, se informa sobre la de dificultad de faena que han tenido los planteles positivos por temas comerciales, la cual de no solucionarse podría afectar directamente el avance en el control y la erradicación de la enfermedad.

Semana epidemiológica 15 y 16 (06 al 19 abril):

- Se realiza reunión entre ASPROCER y SAG en la cual se presentan actividades del plan nacional, logros y desafíos. Además productores positivos presentan sus avances, planes de saneamiento y limitantes. Se vuelve a recalcar el tema de la dificultad de faena para los planteles positivos y de su importancia para la erradicación de la enfermedad.
- Se visita en terreno plantel en VI Región que presentó positividad en las centinelas por parte del nivel central y regional.
- Se realiza reunión nacional del SAG, dentro de los temas abordados está el Plan Nacional de Control y Erradicación PRRS.
- Resultados positivos de centinelas en plantel de la Región Metropolitana y Región de O'Higgins, la infección obedece a una infección lateral, dada la convivencia de poblaciones positivas con negativas dentro del sistema productivo. Se mantiene la negatividad del resto de los animales presentes en el plantel.

Semana epidemiológica 17 y 18 (20 abril al 03 de mayo):

- Se realizan visitas en terreno por empresa asesora de productores y ASPROCER – Pipestone, en conjunto con el SAG, además de reuniones de avance de todos los planteles positivos a PRRS de manera de conocer las acciones, actividades productivas y alternativas para erradicar prontamente el virus así como soluciones a sus problemáticas.
- Encargada nacional de Plan y personal del nivel central se reúne con funcionarios del MINSAL para evaluar y coordinar acciones en temas como faena clandestina, disposición final de desechos cárnicos de supermercados y carnicerías y otros temas relevantes para ambas instituciones a nivel nacional y regional.

Resumen Vigilancia PRRS

Desde el inicio del brote PRRS, en octubre de 2013, a la fecha del presente informe se ha identificado un total de 2.873 planteles porcinos en el país, con un total de 7.968 chequeos (visitas a los planteles con toma de muestras). En dichos chequeos se tomó un total de 69.985 muestras, de las cuales, alrededor de un 40% aprox. han sido analizadas en el laboratorio oficial SAG Lo Aguirre y el resto en laboratorios privados partícipes del Plan Nacional de Control y Erradicación PRRS.

Resumen Vigilancia PRRS (desde oct de 2013)

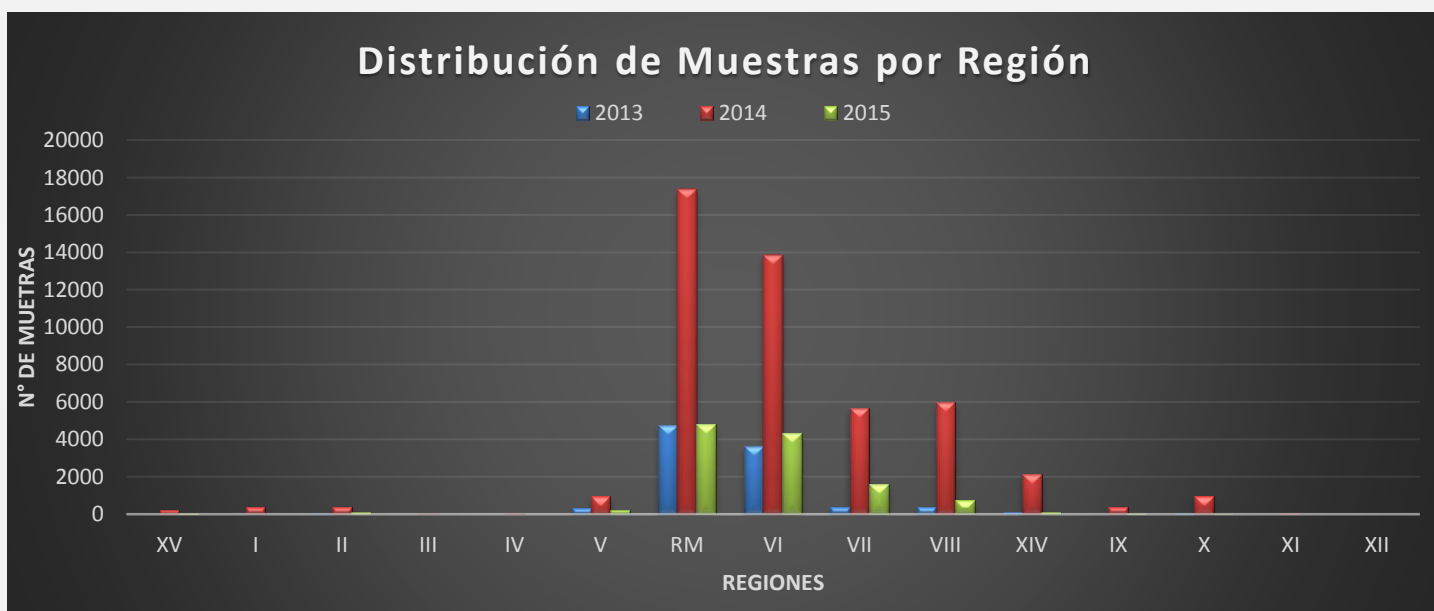
Estrato	Planteles	Chequeos	Muestras
Industrial	212	3.950	50.764
No Industrial	2.661	4.018	19.221
Total	2.873	7.968	69.985

Resumen Anual Vigilancia PRRS (desde oct de 2013)

Estrato	2013		2014		2015 (hasta semana 18)	
	Chequeos	Muestras	Chequeos	Muestras	Chequeos	Muestras
Industrial	587	8.456	2.627	32.534	736	9.760
No Industrial	241	1.184	3.281	15.792	496	2.245
Total	828	9.640	5.908	48.326	1.232	12.019

El siguiente gráfico muestra la distribución anual de muestras del plan nacional por región en el país desde octubre de 2013 a la fecha del presente informe. Se aprecia que las actividades se concentran en la zona centro-sur del país, en directa relación con los casos de PRRS que se han presentado a la fecha y con la distribución de la población porcina industrial nacional.

Distribución Nacional de Muestras por Región y Año (desde oct 2013)



Situación PRRS Nacional

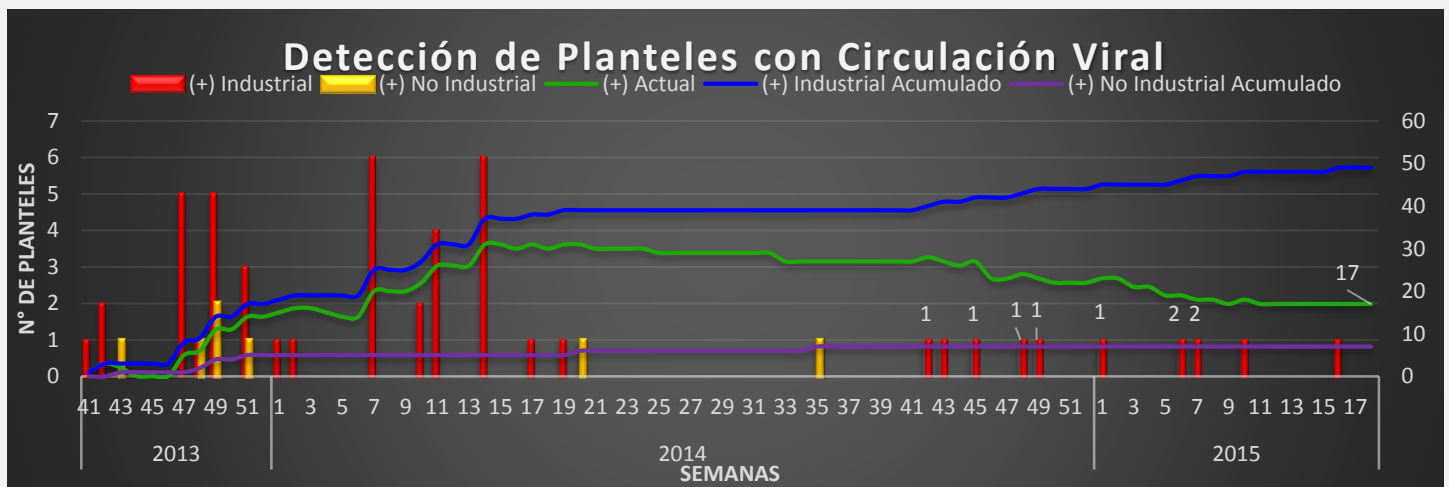
De los 2.873 planteles porcinos identificados y chequeados a lo largo del territorio nacional desde octubre de 2013 a la fecha, 101 planteles se han detectado como reaccionantes a PRRS (total acumulado) de los cuales 51 han presentado circulación viral (45 industriales y 6 no industriales) y 50 corresponden a planteles no industriales sólo con anticuerpos.

Si bien durante las últimas semanas se han producido la reinfección de un plantel, esta coincidió con el saneamiento de otro plantel dentro del período, lo que generó una mantención en número de planteles infectados que a la fecha se mantiene en 17 planteles **Industriales** (todos con circulación viral) los cuales se encuentran en distintas etapas de sus planes de saneamiento y procesos productivos.

La última detección de un plantel industrial con circulación viral se dio la semana 16/2015 y correspondió a la reinfección de una engorda ubicada en la Región Metropolitana. Respecto al estrato no industrial la última detección de animales con circulación viral ocurrió la semana 35/2014 en un traspatio ubicado a orillas del río Cachapoal en la Región de O'Higgins. Por lo anterior se evidencia que la infección está circunscrita y contenida en algunos planteles industriales ubicados exclusivamente en la Región Metropolitana y de O'Higgins.

Además, en este período hubo dos detecciones de centinelas positivas que ingresaron a dos planteles de reproducción posteriores a la estabilización/negativización oficial, las que presentaron infección, probablemente por infecciones laterales dada la coexistencia de poblaciones positivas y negativas dentro de las mismas empresas. En ambos casos las centinelas afectadas fueron eliminadas, de manera paralela se realizó un chequeo general de los animales presentes en las unidades y sus destetes, obteniendo resultados negativos hasta la fecha.

Detección de Planteles con Circulación Viral (desde oct 2013)



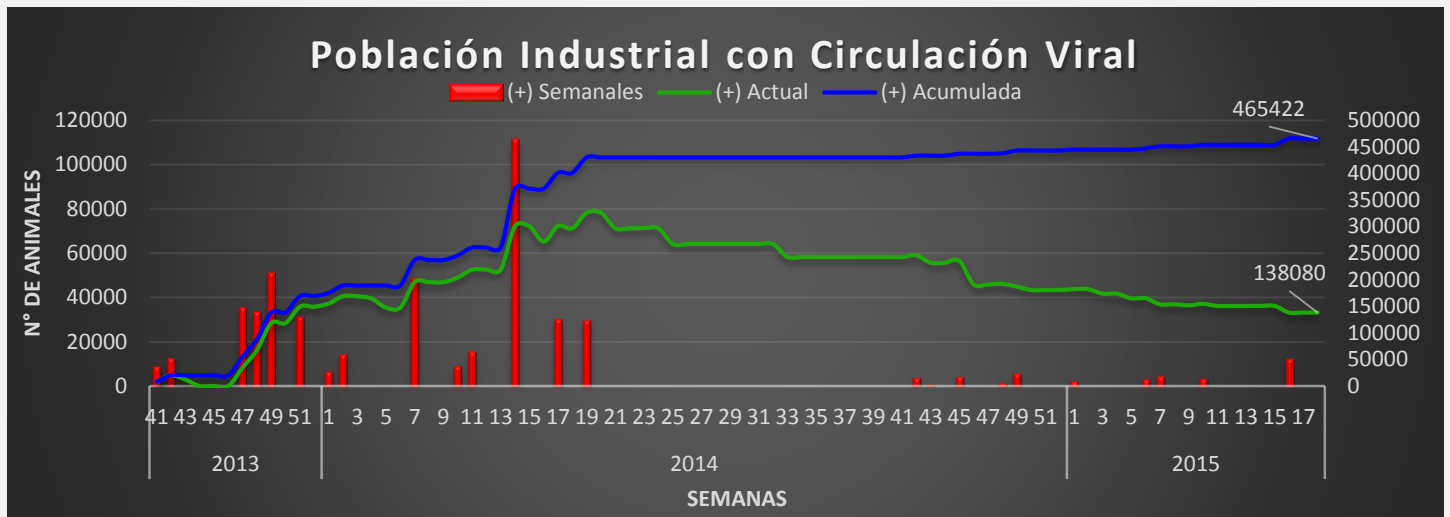
(1) Corresponde a la misma empresa con distintos sitios.

(2) Reinfección de un sitio 2 y 3 de una empresa, se realizó desdoblamiento la misma semana, sin alterar su plan de saneamiento.

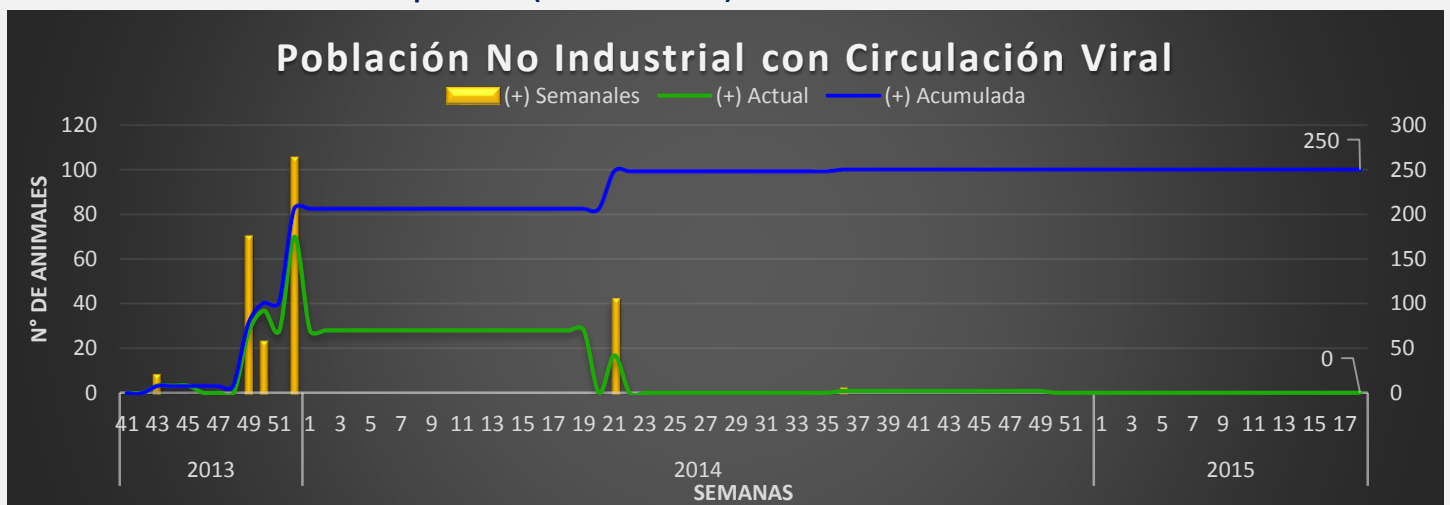
A la fecha se mantienen las actividades de vigilancia en el estrato Industrial negativo a través de muestreos periódicos establecidos por el Servicio y en positivos mediante la supervisión y evaluación de sus planes de saneamiento. En el estrato No Industrial se estableció un sistema de vigilancia basada en riesgo, tomando como antecedentes la caracterización realizada durante el año 2014, dicha vigilancia tiene cobertura a nivel nacional con énfasis en regiones con focos vigentes y con producción industrial.

La población afectada acumulada desde el inicio del brote a la fecha alcanza los 465.422 animales, de los cuales un 99,9% corresponde al estrato industrial. Respecto de la población actualmente afectada, se produce una baja en comparación al informe anterior debido al saneamiento y negativización de sitios de engorda y reproducción ubicados en la Región Metropolitana y de O'Higgins. A la fecha existen 138.080 animales afectados con circulación viral, de los cuales el 100% pertenece a planteles industriales. La disminución porcentual de la masa afectada desde el inicio del brote llega al 70%.

Población Industrial Afectada por PRRS (desde oct 2013)

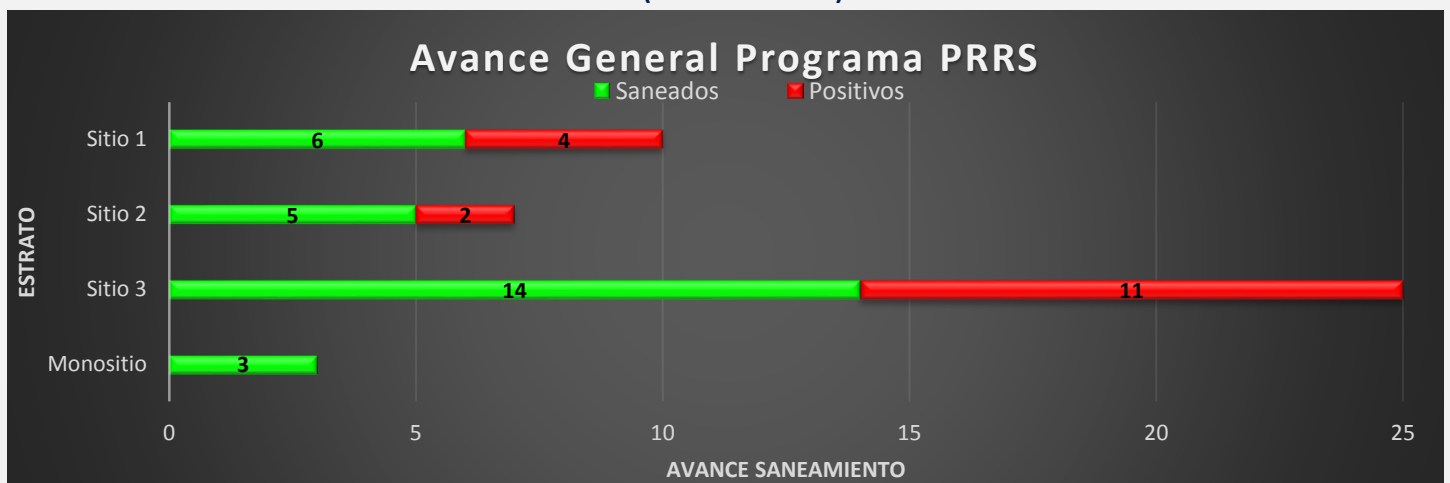


Población No Industrial Afectada por PRRS (desde oct 2013)



A continuación se muestra el avance en el saneamiento de los 45 planteles industriales afectados desde octubre de 2013 a la fecha. El saneamiento de sitios 1 (estabilización/negativización) se realiza mediante el protocolo de verificación oficial exigido por el Servicio, que estipula 6 chequeos continuos negativos en lechones destetados, separados cada 2 semanas, después de al menos 6 meses desde el cierre del plantel. En términos generales el plan ha avanzado a la fecha en el saneamiento del 62% de los planteles industriales afectados.

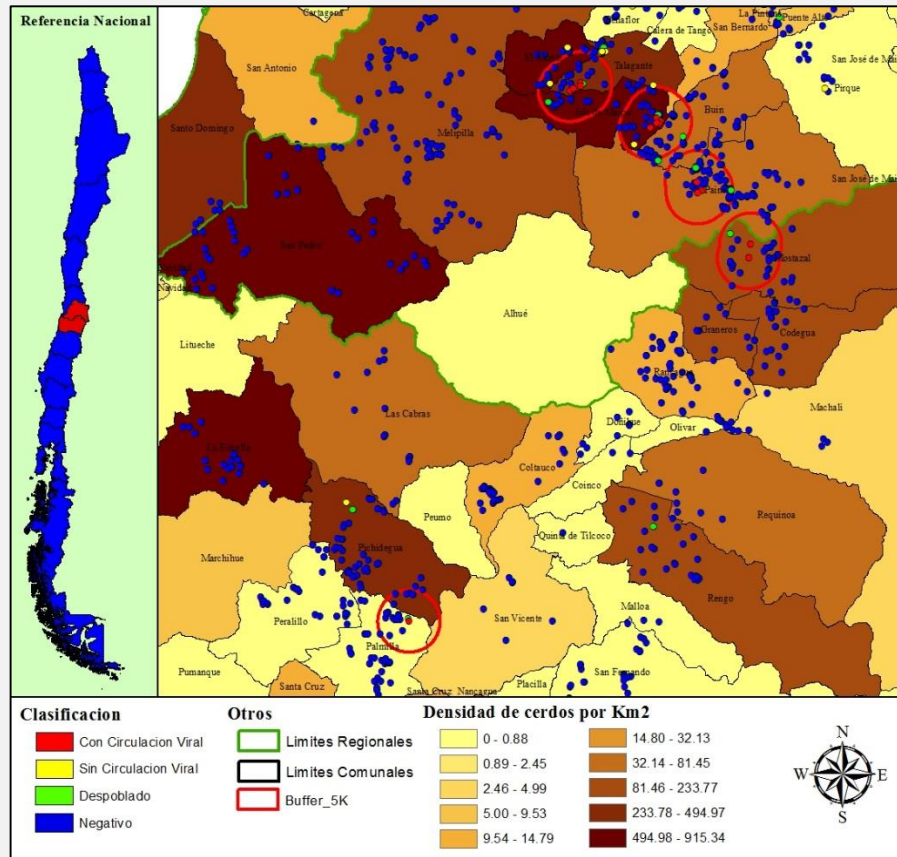
Avance en el Saneamiento de Planteles Industriales (desde oct 2013)



Distribución Geográfica PRRS

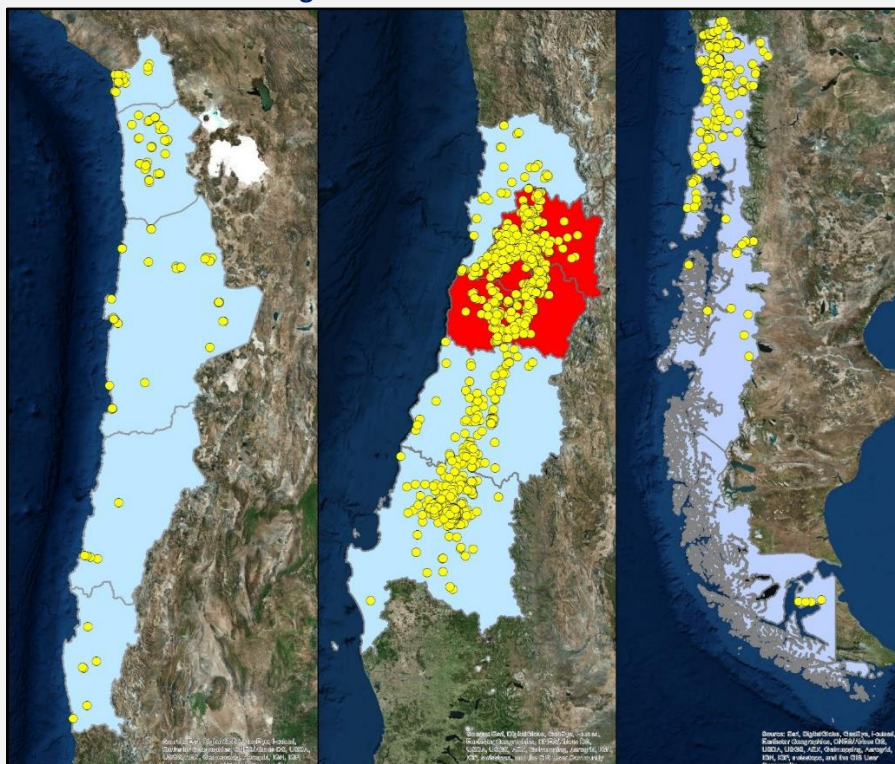
Actualmente exclusivamente la Región Metropolitana y de O'Higgins mantienen planteles industriales con circulación viral.

Distribución Geográfica de Focos Actuales PRRS



Se observan focos vigentes en las comunas de: Isla de Maipo, Talagante, Paine en la Región Metropolitana y en San Francisco de Mostazal y Palmilla en la Región de O'Higgins.

Distribución Nacional Vigilancia PRRS



Se observan las actividades de vigilancia en planteles industriales y no industriales realizadas a nivel nacional por el Servicio.