







## CÓMO PREVENIR LA ENFERMEDAD EN SUS AVES

-  Mantenga a sus aves en un lugar protegido, aislado de animales, personas y aves silvestres.
-  Proteja el agua y alimentos, estos atraen a las aves silvestres.
-  Limpie y desinfecte las instalaciones de las aves en forma periódica.
-  Al ingresar aves de otros orígenes, manténgalas separadas de sus aves por 21 días.
-  Controle el ingreso de personas, utensilios, animales y vehículos a su gallinero.
-  Lávese las manos con agua y jabón desinfectante después de manipular a sus aves.

### RECUERDE

En caso de sospecha de Influenza Aviar, **avise de inmediato a la oficina SAG más cercana**, llame al **2 2345 1100**.

o escribanos a:

**[oficina.informaciones@sag.gob.cl](mailto:oficina.informaciones@sag.gob.cl)**

Infórmese en:

**[www.sag.cl](http://www.sag.cl)**



@sagchile



sagminagri



SAGChile



@sagchile

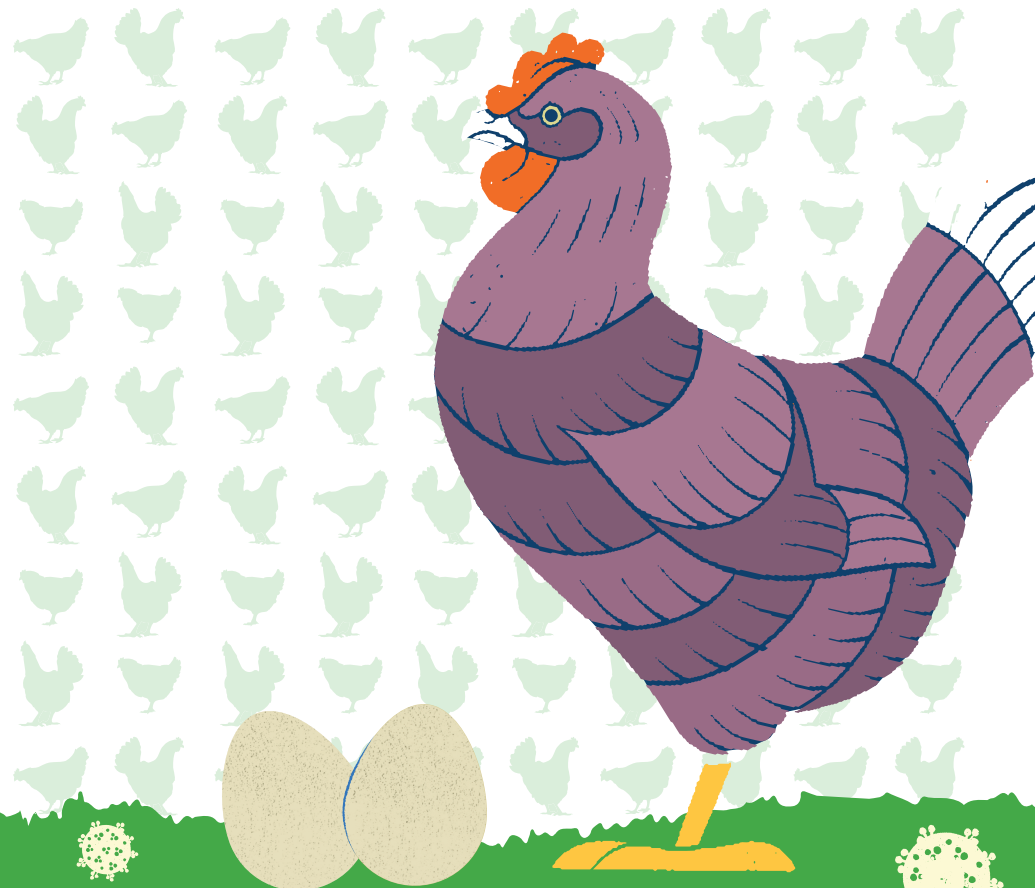
Contenido técnico: División Protección Pecuaria, SAG.  
Edición y diseño: Departamento de Comunicaciones y Participación Ciudadana, SAG.  
Primera edición: marzo de 2023.



Evitemos la propagación del virus

# INFLUENZA AVIAR

## No toques Reporta



Ayudemos a no propagar el virus de **influenza aviar** en aves de corral.



### ¿QUÉ ES LA INFLUENZA AVIAR?

Es una enfermedad causada por un virus, muy contagiosa, y que afecta a las aves domésticas y silvestres, y en forma eventual puede transmitirse a otras especies como los mamíferos y al ser humano.

**El virus de la gripe humana, también llamada influenza estacional, no es el mismo virus de la influenza aviar.**

### ¿CÓMO SE TRANSMITE LA INFLUENZA AVIAR EN AVES?

- Por contacto con secreciones provenientes del pico y orificios nasales, fecas y plumaje de aves infectadas.
- Al comprar o recibir de regalo aves infectadas, aún cuando se vean sanas.
- A través de personas que al haber estado en contacto con aves enfermas, transporten el virus en sus manos, ropas, zapatos, ruedas de vehículo, etc.

### ¿CUÁLES SON LOS SÍNTOMAS EN AVES?

- Falta de apetito y descoordinación.
- Plumaje erizado.
- Respiración dificultosa, con secreciones nasales.
- Diarrea.
- Menor producción de huevos, con cáscara blanda o deforme.
- Hinchazón de cabeza y color azulado de cresta, barbillas y patas.
- Postración y muerte.

### ¿QUÉ HACER SI OBSERVA ESTOS SÍNTOMAS EN SUS AVES DE CORRAL?

- Informe inmediatamente al SAG.**
- Utilice guantes y mascarilla al manipular aves enfermas y/o muertas.
- Separe inmediatamente las aves enfermas de las aves sanas, para evitar contagios.
- Si sus aves mueren, póngalas en doble bolsa plástica a la espera de la llegada del SAG.
- No elimine las aves enfermas y/o muertas en cursos de agua como ríos, lagos, acequias, etc.
- No consuma aves enfermas y/o muertas, ni se las dé a sus mascotas de alimento.

