

¡ATENCIÓN! REVISE LA NAVE ANTES DE SU ARRIBO A CHILE

La polilla gitana asiática es una plaga que
no está presente en Chile

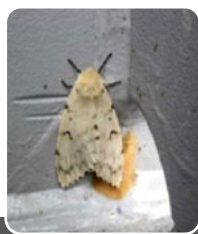


Las naves que arriban a puertos chilenos y que han permanecido en puertos de Japón, China, Rusia o Corea en los últimos 24 meses, deben encontrarse libres de la polilla gitana asiática.

Por ello, se recomienda revisar cuidadosamente la nave antes del arribo a cualquier puerto chileno, buscando, retirando y destruyendo cualquier masa de huevo que las polillas depositan en distintos lugares de la nave.

Aquellas naves que, de acuerdo a la norma chilena, **no presenten el certificado oficial** que acredite haber sido inspeccionada en alguno de estos países encontrándose libre de la plaga, son consideradas de alto riesgo. Estas naves podrán ser sancionadas con multas y serán inspeccionadas obligatoriamente por el SAG a su arribo al primer puerto chileno.

No obstante, los inspectores del SAG también podrán realizar la inspección de otras naves que se consideren de riesgo.



Revisar y eliminar las polillas de la nave, antes de zarpar de Japón, China, Rusia o Corea.



Trabajar con la iluminación necesaria en los puertos de estos países, pues las polillas son atraídas por las luces.



Buscar masas de huevos en diferentes áreas de la nave, cerca de luces y lugares protegidos.



Retirar con cuidado las masas de huevos y destruirlas en alcohol, hirviendo o incinerándolas.



No cubrir las masas de huevos con pintura, pues se mantienen viables.

Con estas acciones ayudará a evitar el ingreso de la polilla gitana asiática al territorio chileno, al mismo tiempo que evitará posibles retrasos y la toma de medidas adicionales ante una eventual detección de la plaga por parte de inspectores del SAG.