

Reunión de Productores de Semillas Certificada de Papas Temporada 2013- 2014 Reunión

División Semillas



**Gobierno
de Chile**

*Raúl González Contreras
Ingeniero Agrónomo
MBA, MGO
Jefe Subdepartamento
Certificación de Semillas*



Organigrama Programa Semillas



Funciones Subdepartamento de Semillas



Certificación Nacional



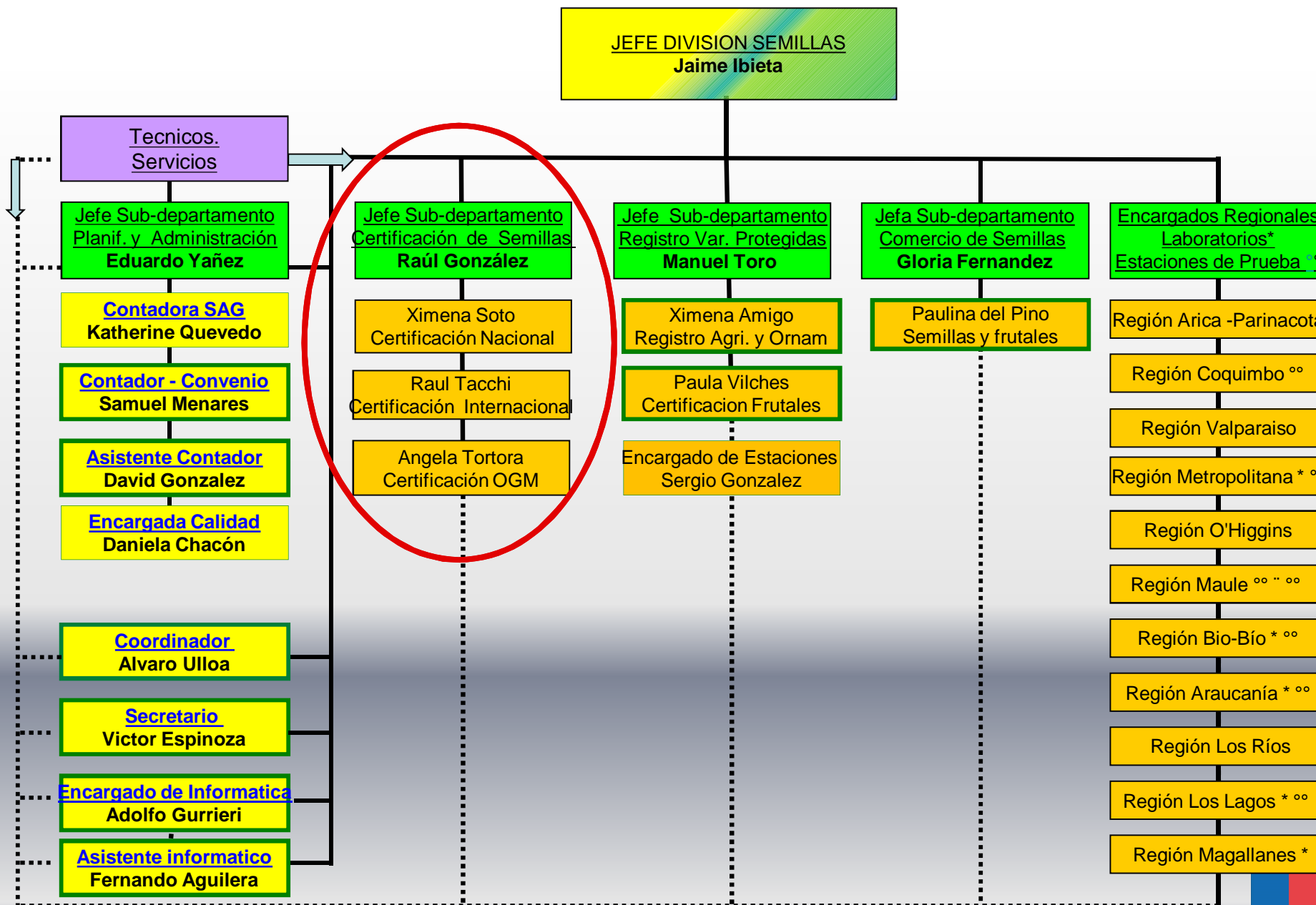
Estadísticas Regionales



Región	Año	Producción (kg)	Superficie (ha)	Rendimiento (kg/ha)
1	2008	10000	100	100
2	2009	11000	110	110
3	2010	12000	120	120
4	2011	13000	130	130
5	2012	14000	140	140
6	2013	15000	150	150
7	2014	16000	160	160

Nuevos Desafíos - Actualización Normativa

Organigrama División Semillas - 2013





Funciones del Subdepartamento



Participar en la elaboración, actualización y difusión de la normativa general y específica que rige el proceso de Certificación.



Diseñar, actualizar, capacitar, supervisar e implementar los procedimientos y documentos técnicos del programa de Certificación



Supervisar a nivel nacional el proceso de Certificación Varietal de Semillas de acuerdo a la normativa y las directrices técnicas vigentes



Mantener actualizados los registros de productores de semillas certificadas, de variedades aptas para la certificación, plantas seleccionadoras de semillas certificadas y estaciones experimentales



Verificar y analizar los Ensayos de valor agronómico y pruebas de post-control cuando corresponda.



Entregar capacitaciones al personal relacionado con la certificación de semillas, adoptando el rol de Formador/a Interno/a, cuando sea requerido



Participar en reuniones con usuarios/as internos/as y/o externos/as de manera de entregar directrices, criterios técnicos además de capacitar a Inspectores/as de Certificación Varietal de Semillas, para el buen desarrollo de esta actividad.



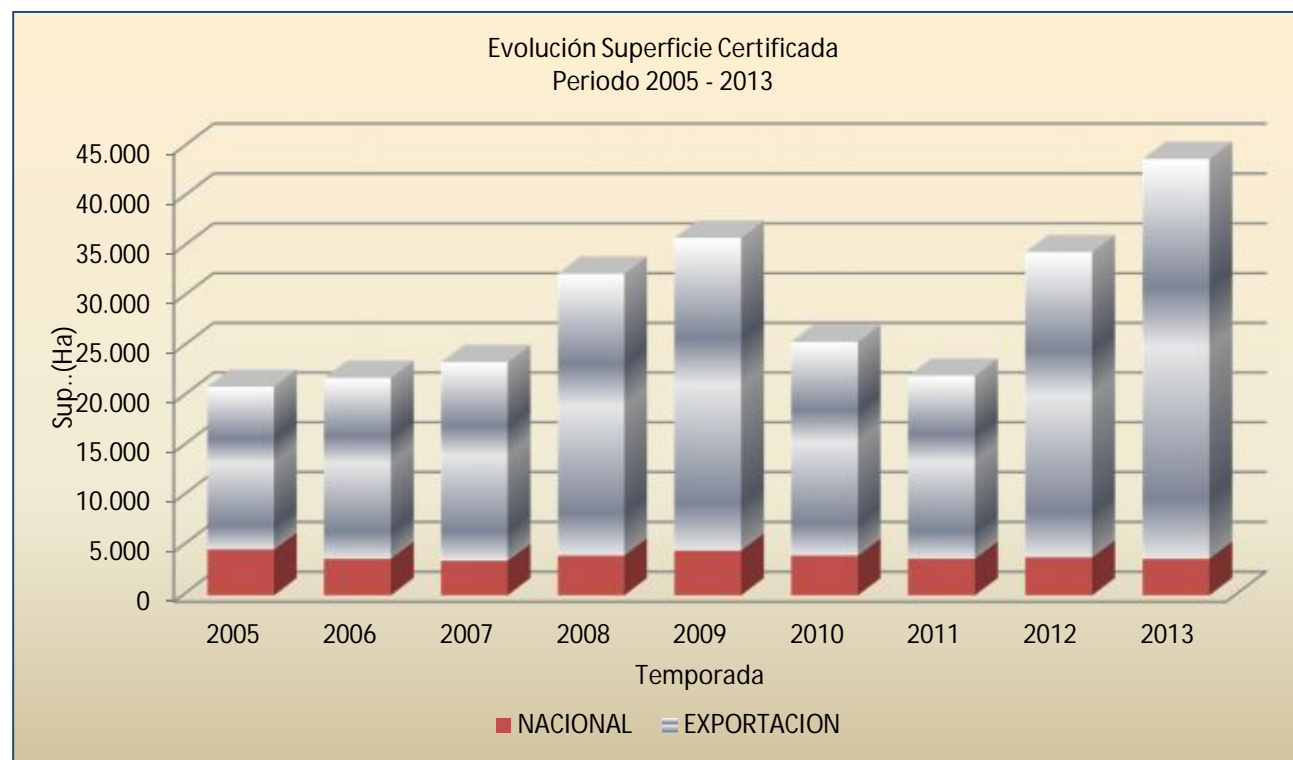


Certificación Nacional



Reunión de Productores de Semillas Certificada de Papas
Temporada 2013- 2014

- **Temporada 2013**
 - 43.811 hectáreas para certificación varietal
 - Aumento de 9.322 hectáreas con respecto a la temporada 2012
 - Variación positiva de 30 %.

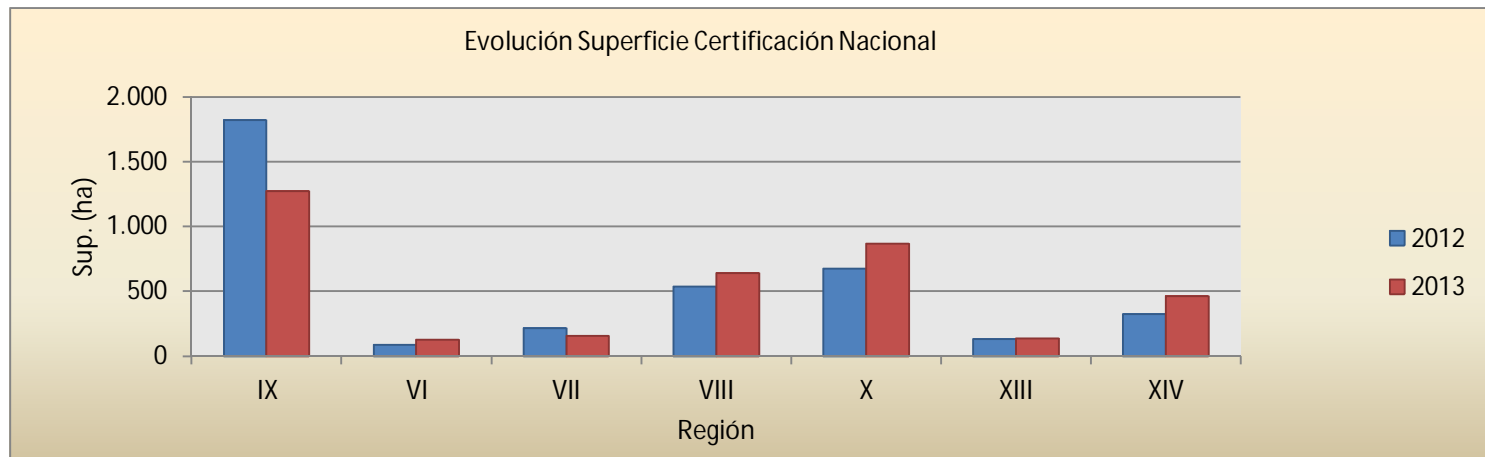


SUPERFICIE MULTIPLICADA POR TEMPORADA									
Sup. (ha)									
TEMPORADA	2005	2006	2007	2008	2009	2010	2011	2012	2013
NACIONAL	4.588	3.667	3.448	4.008	4.496	3.989	3.686	3.798	3.662
EXPORTACION	16.401	18.195	19.979	28.313	31.421	21.512	18.388	30.691	40.149
TOTAL	20.989	21.862	23.427	32.321	35.917	25.501	22.074	34.489	43.811

Certificación Nacional

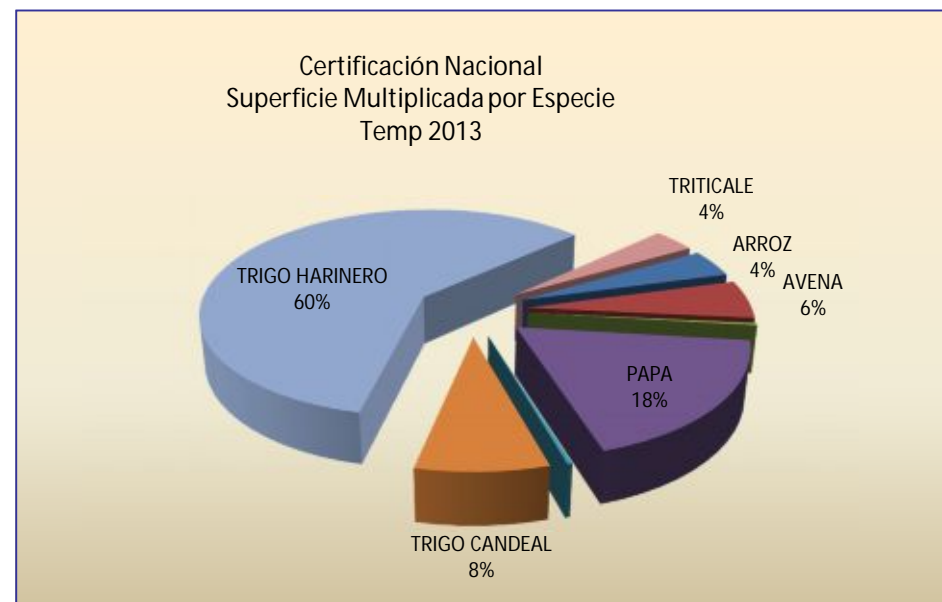
- En la temporada 2013 la certificación para mercado nacional experimentó una disminución del 3,5% con respecto a la temporada anterior, pasando de 3.798 a 3.662 hectáreas
- Un 80 % de la superficie se concentra en las regiones del Bío Bío, La Araucanía y Los Lagos, siendo la más importante, en cuanto a superficie La Araucanía, que en la temporada 2013 representó el 48 % del total de superficie certificada a nivel nacional

Temporada	Superficie (ha)	% variación
2010	3.989	0,00
2011	3.682	-7,70
2012	3.798	3,15
2013	3.662	-3,58



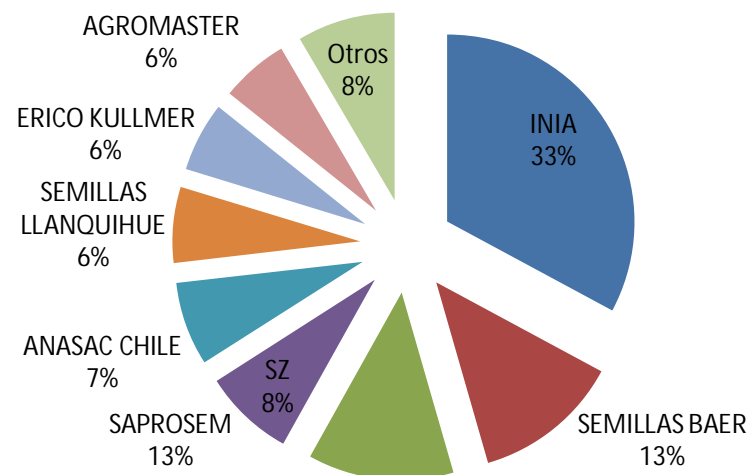
Certificación Nacional

- Las principales **especies** que se certifican para el mercado nacional son:
 - Trigo harinero (2.183 ha; 60 %),
 - Papa (18 %)
 - Cebada (12 %)
 - Estas tres especies constituyen el 74 % de la superficie certificada para mercado nacional



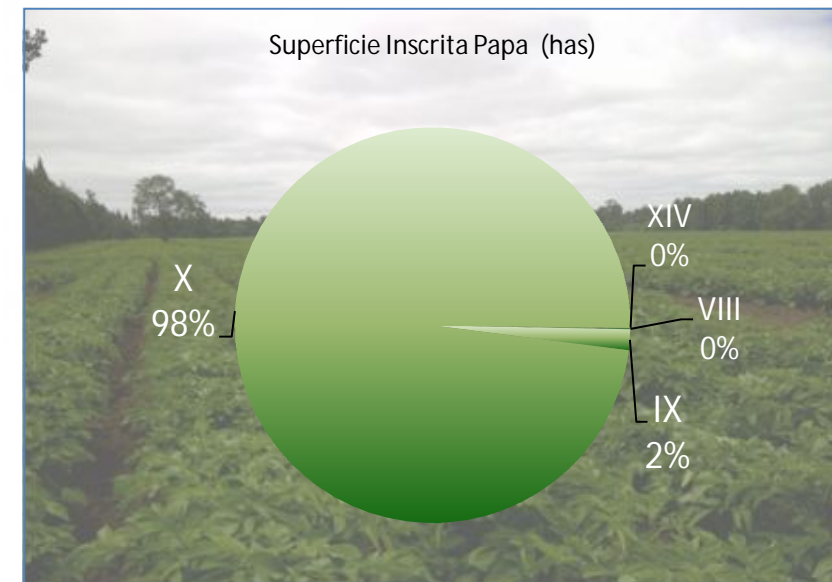
- Las principales **empresas productoras** son:
 - Instituto de Investigaciones Agropecuarias
 - Saprosem
 - Malterias Unidas
 - Semillas Baer
- Existe un grupo de productores, con menos de 30 hectáreas, constituídos principalmente por multiplicadores de semillas de papa

Superficie Multiplicada por Empresa (Ha)
Temp 2013



Reunión de Productores de Semillas Certificada de Papas Temporada 2013- 2014

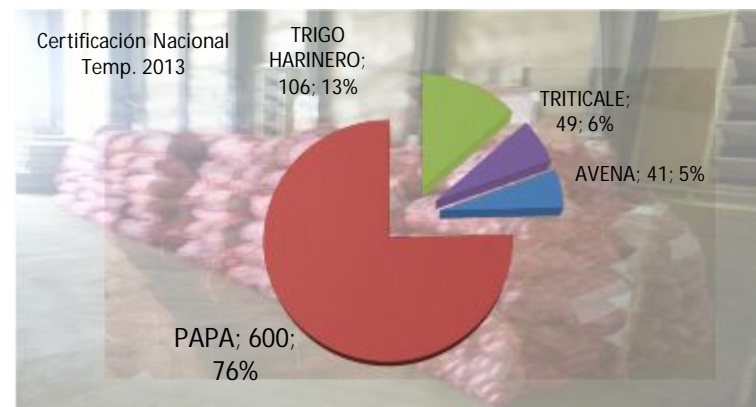
Región	B	PB	C1	C2	C3	Sup (has)
LEBU				0,4		0,4
VIII				0,4		0,4
CARAHUE				1	4	5,0
GORBEA			4,78		0,3	5,1
VILCÚN	0,71	0,5				1,2
IX	0,71	0,5	4,78	1	4,3	11,3
CHONCHI				0,4	3,75	4,2
FRESIA	42,3	0,1		2,3	28,3	73,0
FRUTILLAR	15,1	120		47,5	15,4	198,0
LLANQUIHUE	4,3	37,78				42,1
LOS MUERMOS		7,8			14	21,8
PUERTO OCTAY	62,16	95,43	77,75	12,5	0,6	248,4
PURRANQUE		18,86	9,14		7,41	35,4
RIO NEGRO	32,19	4,34	1,03			37,6
X	156,05	284,31	87,92	62,7	69,46	660,4
PAILLACO		0,45				0,5
XIV		0,45				0,5
Sup (has)	156,76	285,26	92,7	64,1	73,76	672,6



Región	Sup (has)
VIII	0,4
IX	11,3
X	660,4
XIV	0,5
Sup (has)	672,6



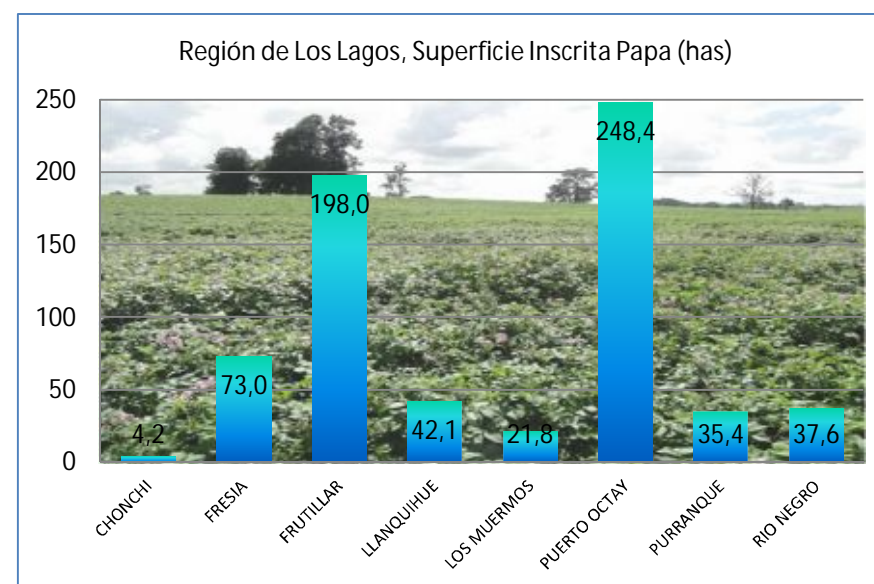
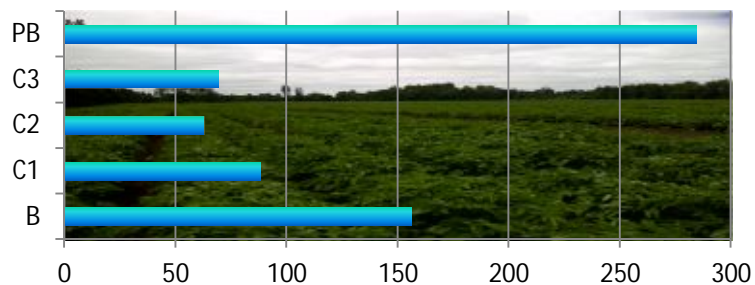
Región de los Lagos



- Papa (600; 76 %)
- Trigo harinero (106 ha; 13 %),
- Estas dos especies constituyen el 89 % de la superficie certificada para mercado nacional

Categoría	Los Lagos
B	156,05
C1	87,92
C2	62,7
C3	69,46
PB	284,31
Sup (has)	660,44

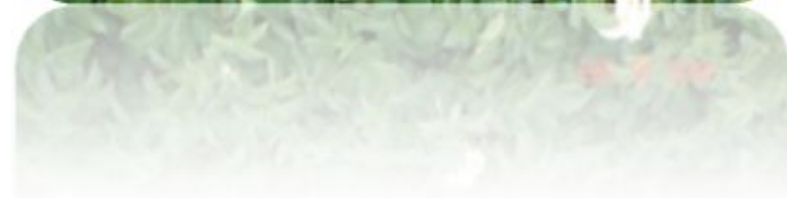
Superficie Inscrita Papa (has)
Región de Los Lagos





Actualización Normativa Vigente

Año	Norma
2012	Maíz
	Maravilla
	Soya
2013	Crucíferas
	Remolacha
	Cereales
	General
2014	Sorgo
	Lupino
	Leguminosas



Para mayor información visitar www.sag.cl



MINAGRI | INDAP | CONAF | CNR | ODEPA | FIA | INIA | INFOR | CIREN | FUCOA

[SAG como página de inicio](#) | [Mapa del sitio](#) | [Glosario](#)

 **SERVICIO AGRÍCOLA Y GANADERO**

LO ATENDEMOS
600 81 81 724
Desde celulares (02) 2345 1100
[Escribanos](#) | [Directorio de oficinas](#)

PORTADA | ÁMBITOS DE ACCIÓN | GUÍA DE TRÁMITES | CENTRO DE DOCUMENTACIÓN | SISTEMAS EN LÍNEA | QUIENES SOMOS

- AGRÍCOLA
- FORESTAL
- PECUARIA
- RECURSOS NATURALES
- SEMILLAS**
- NEGOCIACIONES

CERTIFICACIÓN DE SEMILLAS Y PLANTAS

- › Certificación fitosanitaria de material de propagación
- › Certificación varietal para mercado nacional
- › Certificación varietal para exportación
- › Certificación varietal de plantas frutales
- › Registro de productores de semillas certificadas

VARIETADES PROTEGIDAS

COMERCIO DE SEMILLAS Y PLANTAS FRUTALES

- › Lista de variedades oficialmente descritas
- › Requisitos para la comercialización de plantas frutales y vides
- › Requisitos para la comercialización de semillas agrícolas
- › Reclamos sobre semillas, plantas frutales y vides

REGISTROS

- › Variedades aptas para certificación
- › Registro de estaciones experimentales
- › Registro de plantas seleccionadoras

ESTADÍSTICAS



Gracias por su atención



**Gobierno
de Chile**

www.gob.cl

*Raúl González Contreras
Ingeniero Agrónomo
MBA, MGO
Jefe Subdepartamento
Certificación de Semillas*